

Finnur

From: Finnur
Sent: 14 January 2016 09:43
To: finnurp@simnet.is
Subject: CAD fréttir - 14. janúar 2016



Fréttir

14. janúar 2016

Gleðilegt ár.

Í Autodesk samhengi þá verður árið 2016 ár breytinga. Fyrstu breytingarnar skella á í lok janúar því þá **hættir Autodesk að selja eignarleyfi** (perpetual licenses) á stöku forritum eins og t.d. AutoCAD, AutoCAD LT og fleiri. Hér er listi yfir forritin sem breytast úr eignarleyfum í leiguleyfi (desktop subscription). **Listann er að finna [HÉR](#)**

Takið eftir að HSM fræsiforritin breytast líka í lok janúar.

Um miðjan júlí mun sama breyting eiga sér stað fyrir samsettu forritapakkana (Suites).

**AUTODESK®
INVENTOR HSM™ 2016**

Milling and Turning Solutions
for virtually any CAD system

[DOWNLOAD TRIAL](#) >

Kennsluáætlun á vorönn:

AutoCAD 2016 & AutoCAD LT 2016 - Grunnnámskeið	12. & 13.febrúar og 19. & 20.febrúar
AutoCAD Electrical 2016 Essentials - framhald	12. & 13. apríl
AutoCAD Electrical 2016 Essentials grunnur	5. & 6. apríl
Autodesk Inventor 2016 Essentials	6. & 27.febrúar og 1. & 2. marz
Autodesk Revit Architecture 2016 - Grunnnámskeið	2. apríl
Inventor 2016 "súper módel"	18. & 19. apríl

Bókun og upplýsingar um námskeiðin er í síma 590 6400 milli kl. 9 og 16. Einnig má skrá sig á heimasíðu löunar www.idan.is undir liðnum: Námskeið fyrir AutoCAD og Inventor.



Uppfærslur og viðbætur.

AutoCAD:

Engar uppfærslur eru fyrir AutoCAD og AutoCAD LT

3ds Max 2016

Autodesk 3ds Max 2016 Service Pack 2 er að finna

[HÉR.](#)

Inventor:

Update 1 for Inventor 2016 Service Pack 1 og Inventor 2016 R2 er að finna

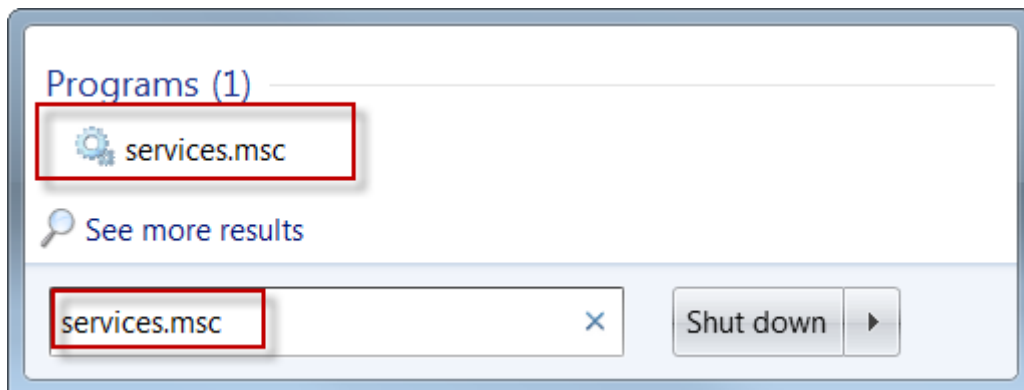
[HÉR](#)

Tips og Tricks: AutoCAD:

Með tilkomu AutoCAD 2016 hafa nokkrir viðskiptavinir kvartað undan slökum hraða á tölvunum. Notendur með nýjum vélum og hraðvirkum verða ekki varir við þetta en notendur með eldri vélar geta grætt á því (sparað tíma) að slökkva á eftirfarandi þjónustu: **Autodesk Content Service**

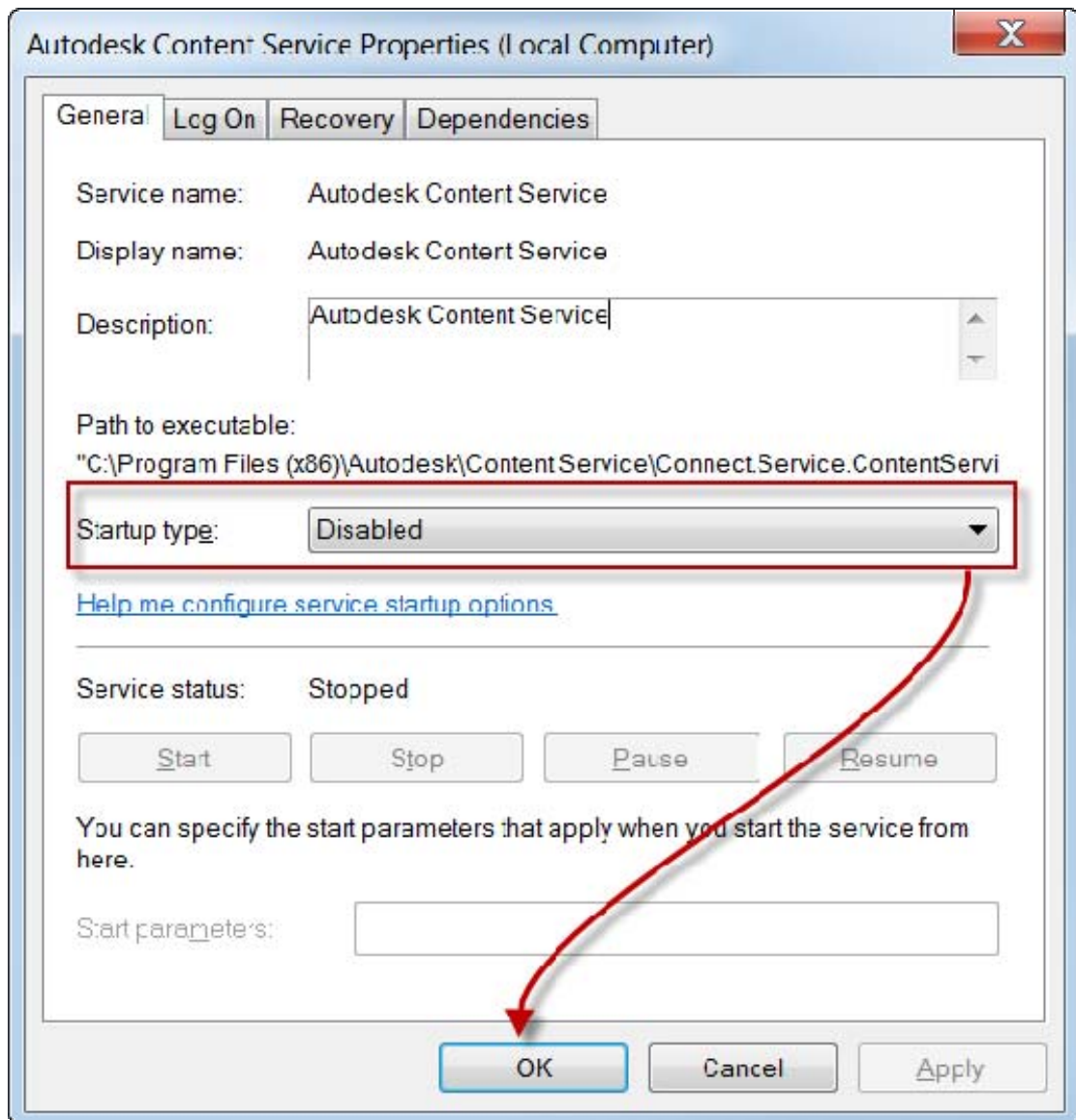
Autodesk Content Service er þjónusta (service) sem fylgist með ákveðnum möppum (watched folders) á tölvunni svipað og leitaraðgerðin (search) í stýrakerfinu. Ef þú notar ekki Autodesk Content Explorer til að leita að gögnum getur þú slökkt á þessari þjónustu.

Til að slökkva á Autodesk Content Service er gert eftirfarandi. Í Windows Start er skrifað services.msc



Skrunað er niður að Autodesk Content Services. Þá skal hægrismella og velja Stop.

Hægrismellið og veljið Properties og í þessum glugga skal setja Startup á Disabled.



Slökkva á Autodesk Sync

Autodesk Sync er notað til að samræma stillingar og teikningar í Autodesk A360 þannig að stillingar getað fluzt á aðrar vélar.

Til að slökkva á Autodesk Sync farið í Options > Online flipa og afhaka "Sync my settings with the cloud" og "Enable cloud storage".

Til að gera Autodesk Sync óvirkt fyrir fullt og allt þarf að taka Autodesk Sync út með **Add/Remove Programs** eða nota **Regedit** og setja eftirfarandi lykil "EnableSync" á 0

HKEY_LOCAL_MACHINE\SOFTWARE\Autodesk\Autodesk Sync

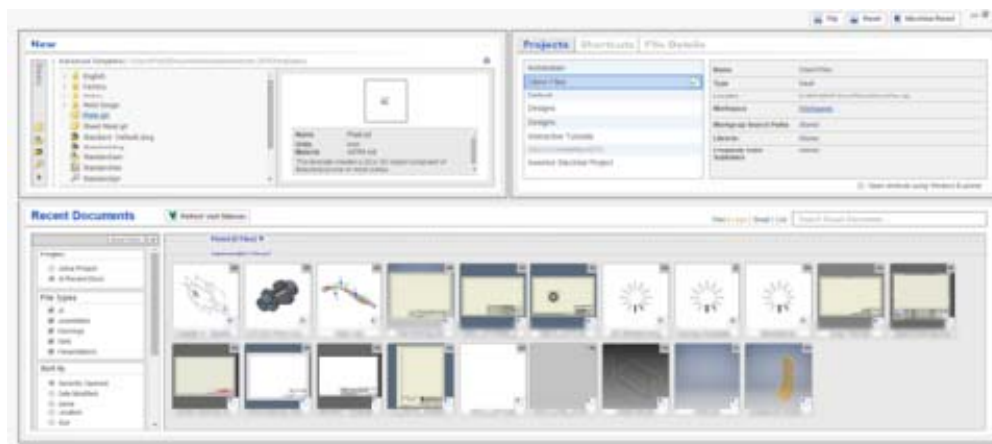
Inventor

Fljótari ræsing á Inventor

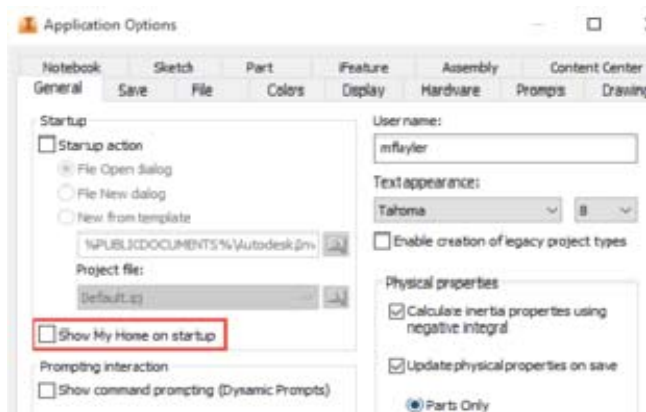
Ef þið eruð eins og ég þá byrjar dagurinn með sterku kaffi á meðan tölvan er að ræsast. En við viljum líka ræsa Inventor eins fljótt og auðið er.

Að slökkva á "My Home" við ræsing:

"My Home" viðmótið kom inn í Inventor 2015 og var betrubætt í Inventor 2016. Þetta viðmót er sjálfsagt ágætt fyrir nýja notendur en ef project skráinn er rétt sett upp erum við ekki í vandræðum með að opna skrár.

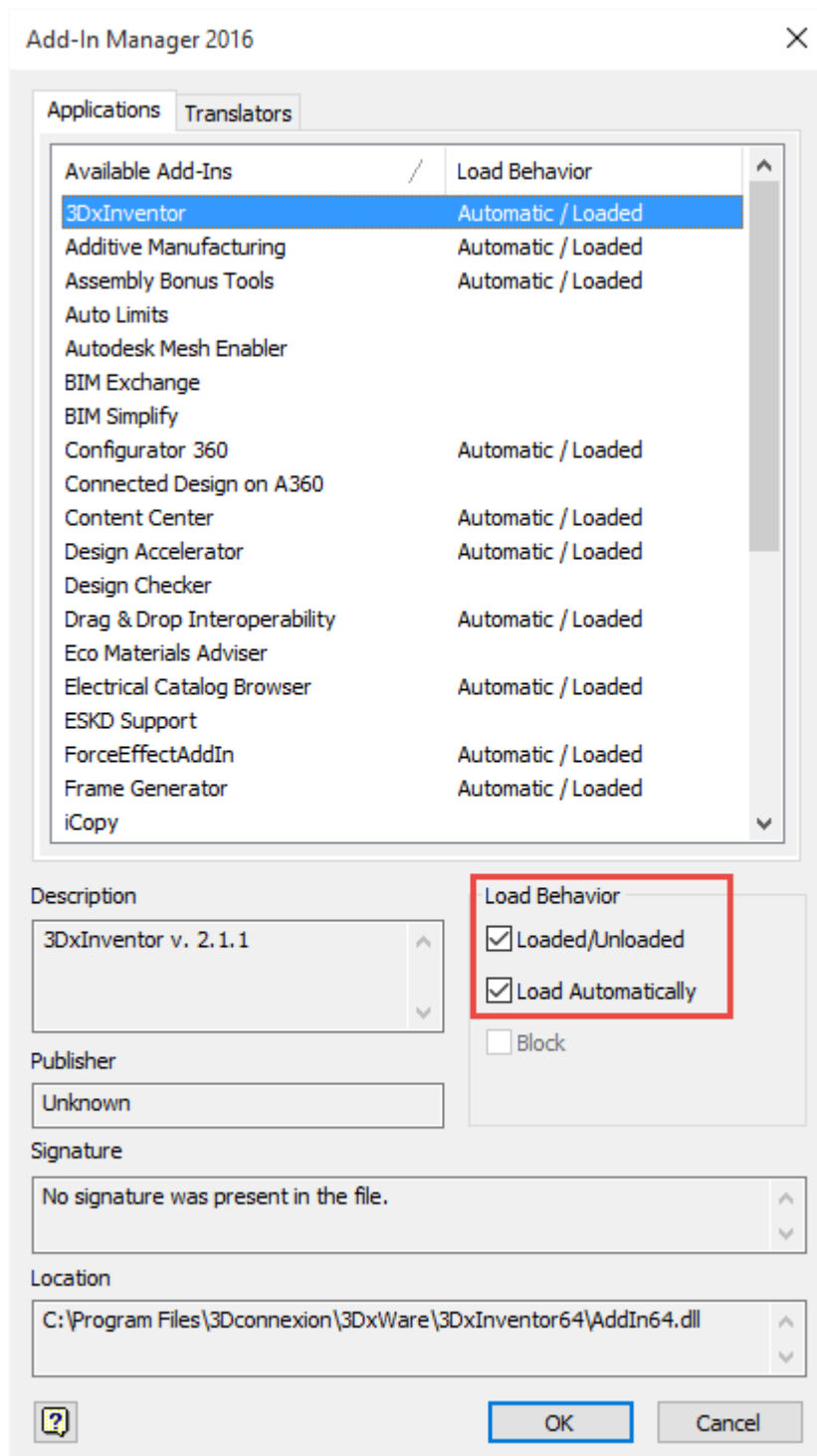


Til að óvirkja "My Home" og ná fram fljóttari ræsingu er farið í Application Options og "Show My Home on startup" er afhakað.



Að óvirkja "Addins" í ræsingu.

Inventor er með fullt af aðgerðum / aukaaðgerðum sem eru hlaðnar inn við ræsingu. Ef reynsla sýnir að þú notar ekki t.d. "Cable and Harness" eða "Dynamic Simulation" því þá keyra þetta upp við ræsingu? Til að breyta þessu farið í Tools flipann > Addins og afhakið aðgerðir sem eru óþarfar. Ókosturinn við þetta er að ef þú þarft á þessum aðgerðum að halda þá þarf að fara aftur inn í "Tools" > "Addins" og virkja þau aftur.



Þangað til næst:
Lifið heil.

Finnur P. Fróðason
Hafið Samband:

sími: 5523990 -
cad@cad.is

[Forward email](#)



This email was sent to finnurp@simnet.is by finnurp@cad.is | [Update Profile/Email Address](#) | Rapid removal with [SafeUnsubscribe™](#) | [About our service provider.](#)



CAD ehf | Skulagata 10 | Reykjavik | IS-101 | Iceland