

Finnur

From: Finnur
Sent: 04 August 2015 15:03
To: finnurp@simnet.is
Subject: CAD fréttir - Ágúst 2015



Fréttir 4. Ágúst 2015



Nú er farið að síga á seinni hluta sumarsins. Verzlunarmannahelgin búin, menn og konur að snúa aftur til vinnu. Vonandi hafið þið notað fríið vel, því nú þarf orkan að duga fram að jólum.

**AUTODESK®
INVENTOR HSM™ 2016**

Milling and Turning Solutions
for virtually any CAD system

[DOWNLOAD TRIAL >](#)

The advertisement banner features a 3D rendered blue and tan mechanical part on the left. On the right, the Autodesk Inventor HSM 2016 logo is displayed, followed by the text 'Milling and Turning Solutions for virtually any CAD system' and a blue button with the text 'DOWNLOAD TRIAL' and a right-pointing arrow.

HSM Express og HSM Pro 2016.

CAM forritin frá Autodesk eru komin í útgáfum 2016. Einnig **HSM Works fyrir Solid Works** notendur.

Eins og þið vonandi vitið þá er **HSM Express** frítt en er takmarkað við 2.5 D vinnslu. Til viðbótar er einnig **HSM Premium** og **HSM Pro**. Alment um HSM er eftirfarandi að segja:

Autodesk® Inventor HSM™ Pro 2015 samþætt CAD/CAM lausn gerir hönnuðum, verkfræðingum og CNC-forriturum kleift að breyta Autodesk® Inventor® líkönum sínum beint í vélræna vinnslu í hönnunarumhverfi **Inventor**. **Inventor HSM** býður raunverulega samþætta lausn á hönnun til framleiðslu fyrir notendur svo þeir geti unnið á fullum hraða og komist í gang á nokkrum mínútum með því að notfæra sér samþætt verkfæri með algjörlega hnökralausu vinnuflæði. **Inventor HSM** býður, auk hefðbundinnar vélrænnar vinnslu fyrir **2.5D, 3D, 3+2 og 5-ása** vélrænna verkfæra, háþrúð verkfæri fyrir öflugra skilvirka vélræna vinnslu, samþætt hermílkans- og staðfestingaverkfæri og eftirvinnslukerfi til þess að auka framleiðni og hagnað og styttri frest í samskiptum á markaði.

[HÉR](#) er tengi inn á CAM síðuna hjá Autodesk:

Tick Tool Manage

Enn ein nýjung hjá CAD er **Tick Tool Manage**, sem er skrifuð af kollegum okkar hjá **TickCAD**.

Yfirlit yfir verkefnið fæst fljótt og vel.

Ef þið vinnið með pantanir og eða notið undirverktaka þá þurfið þið væntanlega að senda **teikningar, pdf skjöl** og jafnvel **DXF útflatingar**. **Tick Tool** sparar tíma og kemur í veg fyrir mistök þ.e.a.s. að ósamræmi er milli móðels og teikninga / DXF skjöl. Hversu oft hefur ekki gleymst að uppfæra DXF skjölin - því það gerist ekki sjálfkrafa í Inventor. Hér er verkfæri sem strax sýnir hvað er uppfært og hvað ekki.

The screenshot displays the Tick Tool Manage interface. The main window shows a table of parts with columns for Part Number, IC, Total, Thickness, Material, Dimensions, Title, Subject, Vendor, Where Used, PDF, DXF, R PDF, and R DXF. A secondary window on the right shows a grid for 'Indor' with columns for IDW, PDF, and DXF, containing 'Yes' and 'No' entries.

Tick Tool Manage gefur þér:

Yfirlit yfir IPT

Er búið að gera IDW , pdf, dxf?

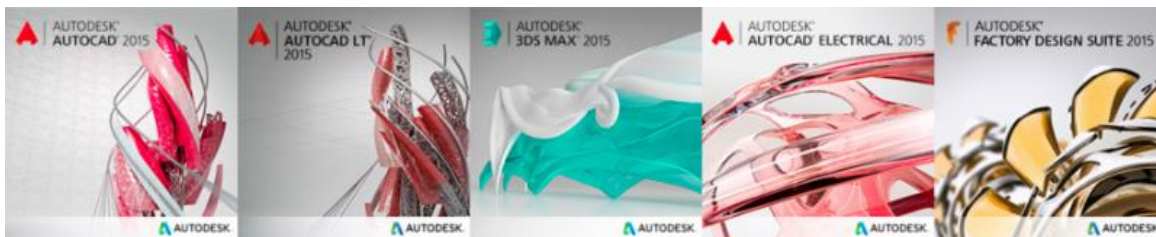
Er búið að uppfæra öll skjöl?

Öll pdf og dxf skjöl er unnt að búa til með einum smell

Where used - yfirsýn yfir fjölda

Flytja út stykkjalista í xml, csv mv.

Hægt er að sjá meira [HÉR](#)



Uppfærslur og viðbætur.

AutoCAD:

AutoCAD 2016, Hotfix 2 er að finna [HÉR](#)

AutoCAD LT 2016, Hotfix 2 er að finna [HÉR](#)

Inventor:

Inventor 2016, Update 2 er að finna [HÉR](#)

AutoCAD Electrical 2016:

Út er kominn **AutoCAD Electrical 2016 Subscription Advantage Pack 1** og eins og nafnið bendir til þá er þetta eingöngu fyrir notendur í áskrift. Niðurhalið er að finna á áskriftarsíðunni ykkar undir Product Updates.

The screenshot shows the Autodesk Account Management interface. The left sidebar is titled 'PRODUCTS & SERVICES' and includes options for 'All', '- Products', '- Services', 'Product Updates' (highlighted with a red arrow), and 'Trials'. Below this is a 'QUICK LINKS' section with 'Product Enhancements' and 'Network License Manager'. The main content area is titled 'Product Updates' and features a 'Select All' checkbox, a 'Download Selected' button, and a 'Sort by' dropdown. There are three expandable sections: 'Recommended (17)', 'Recent (24)', and 'Last Week (18)' (highlighted with a red arrow). The 'Last Week' section is expanded, showing a list of updates with checkboxes, expandable arrows, and icons. The updates listed are: 'Autodesk® Revit® 2016 Service Pack 2' (Released: 07-17-2015, Severity: High), 'AutoCAD® Electrical 2016 64bit Subscription Advantage Pack 1' (Released: 07-16-2015, Severity: High), 'AutoCAD® Electrical 2016 32bit Subscription Advantage Pack 1' (Released: 07-16-2015, Severity: High), and 'Autodesk AutoCAD LT 2016 Hotfix 2 64-bit' (Released: 07-15-2015, Severity: High).

Tips og Tricks:

AutoCAD og Inventor

Hvað þarf að athuga áður en þú uppfærir Autodesk forrit eins og **AutoCAD, Inventor** ofl.

Áður en byrjað er, er gott að fara í "Control Panel" og velja stórar eða litlar tákmyndir (icons).

Næst er farið í: **Control Panel > All Control Panel Items > Windows Update >** smella á "Check for updates"

Bezt er líka að athuga hvort skjárekill og 3D músarekill eru af nýjustu gerð.

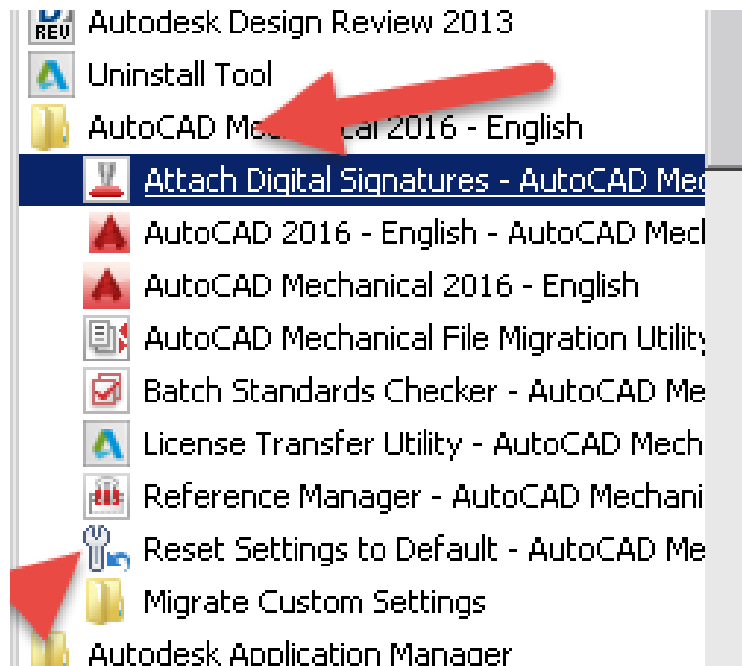
Gott er að tæma temp möppuna áður en haldið er áfram. Farið í "**Start Menu**" og slegið er inn **%temp%** í leitarreitnum. Eyða má öllum skráum í möppunni. Ef það skyldi koma upp samskiptabox sem segir að eitthvað sé ekki hægt að eyða, þá er bara að ýta á "skip" takkann.

Slökkvið á eldveggnum og vírusvarnartól.

Skrúfið niður "**User Account Control Settings**" með því að fara í **Control Panel > User Accounts >** smella á "**Change User Account control Settings**" og dragið stikuna alveg niður í botn. Þar ætti hún reyndar alltaf að vera til þess að Autodesk forritin keyri sem bezt.

Að endurstilla AutoCAD og Inventor

Stundum kemur fyrir að **AutoCAD** og/eða **Inventor** haga sér illa. Kannski erum við búin að fikta of mikið eða eitthvað hefur farið úrskeiðis. Í stað þess að enduruppsetja allt (re-install) er hægt að nota "Reset AutoCAD"



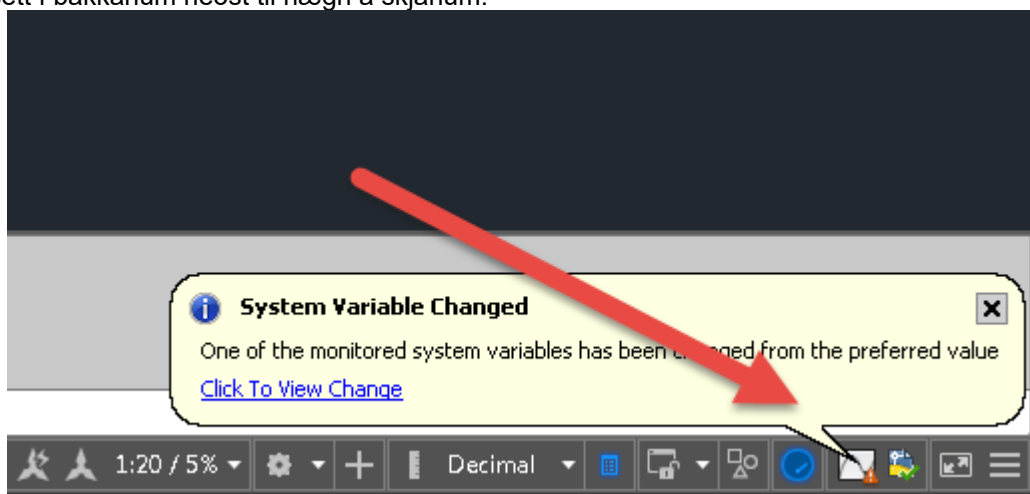
Slíkt tól fyrir **Inventor** þarf að sækja á heimasíðuna hjá Autodesk og þar eru einnig [LEIÐBEININGAR](#)

AutoCAD Tips:

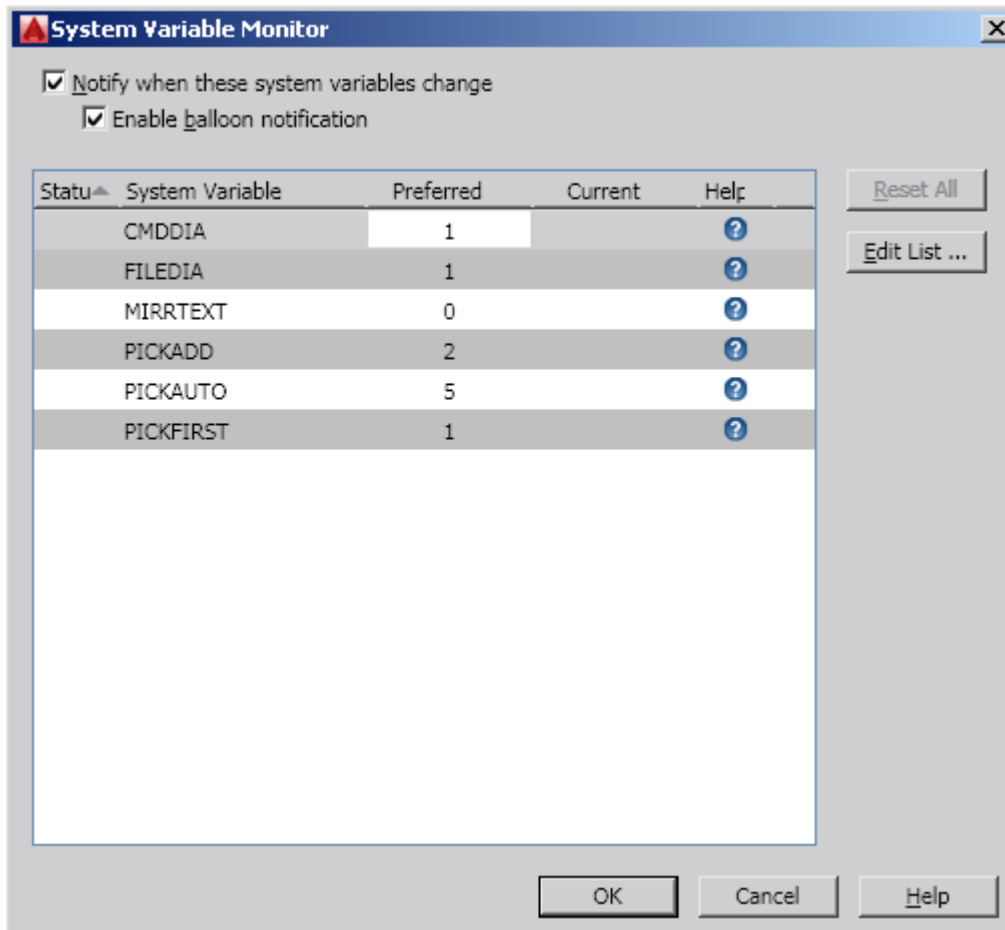
AutoCAD sysvarmonitor.

Eins og ég nefndi ofar í þessu fréttabréfi þá ruglast stillingar stundum. Sumar stillingar eru geymdar í "registry setting" en aðrar stillingar geymast í dwg skránni og verður þar af leiðandi ekki endurstíllt með fyrri aðferðinni.

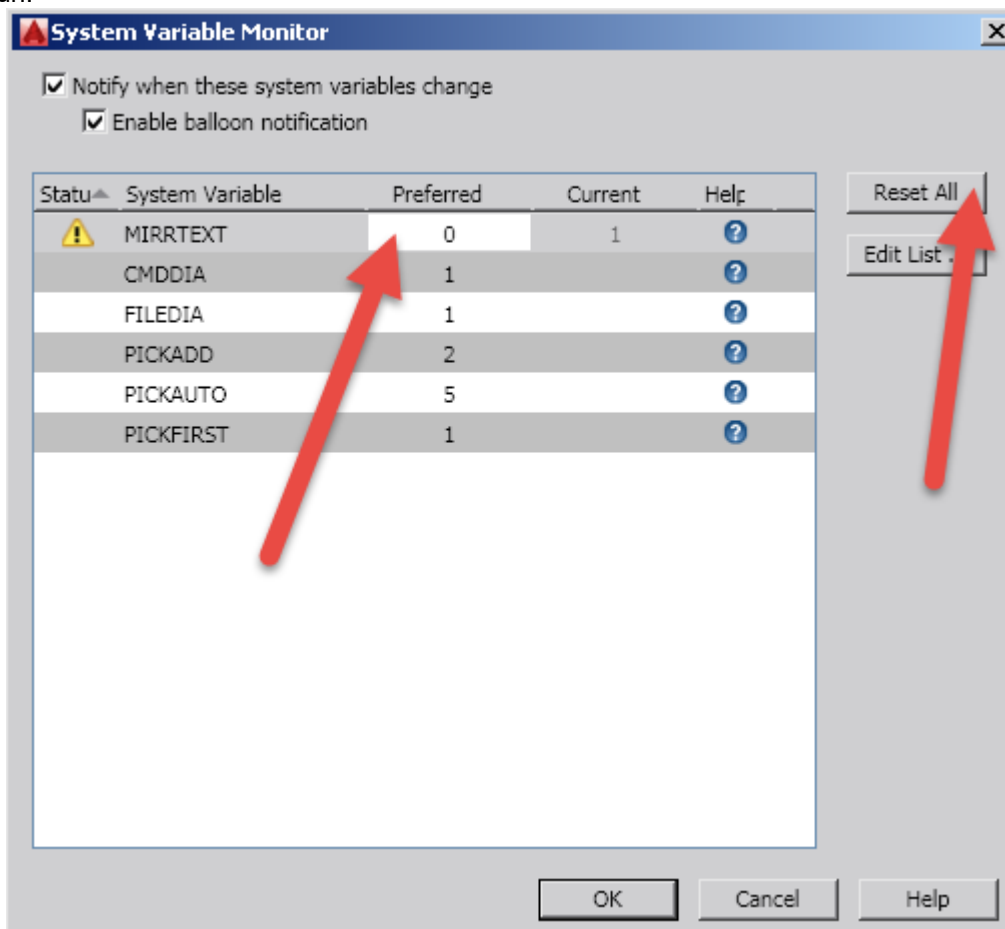
Í AutoCAD 2016 er komið nýtt verkfæri sem heitir **Sysvarmonitor** (SystemVariableMonitor) og er staðsett í bakkanum neðst til hægri á skjánum.



Fyrst þarf að ákveða hvaða breytum (sysvars) þurfi að fylgjast með og er það gert með því að skrifa: **sysvarmonitor** á **lykkjaborðinu** og upp kemur eftirfarandi box þar sem við getum valið hvaða breytur eigi að fylgjast með. Hjá mér lítur þetta svona út:



Ef við breytum eða opnum teikningu sem er með aðra stillingu t.d. á Mirrtext þá kemur strax upp viðvörðun:



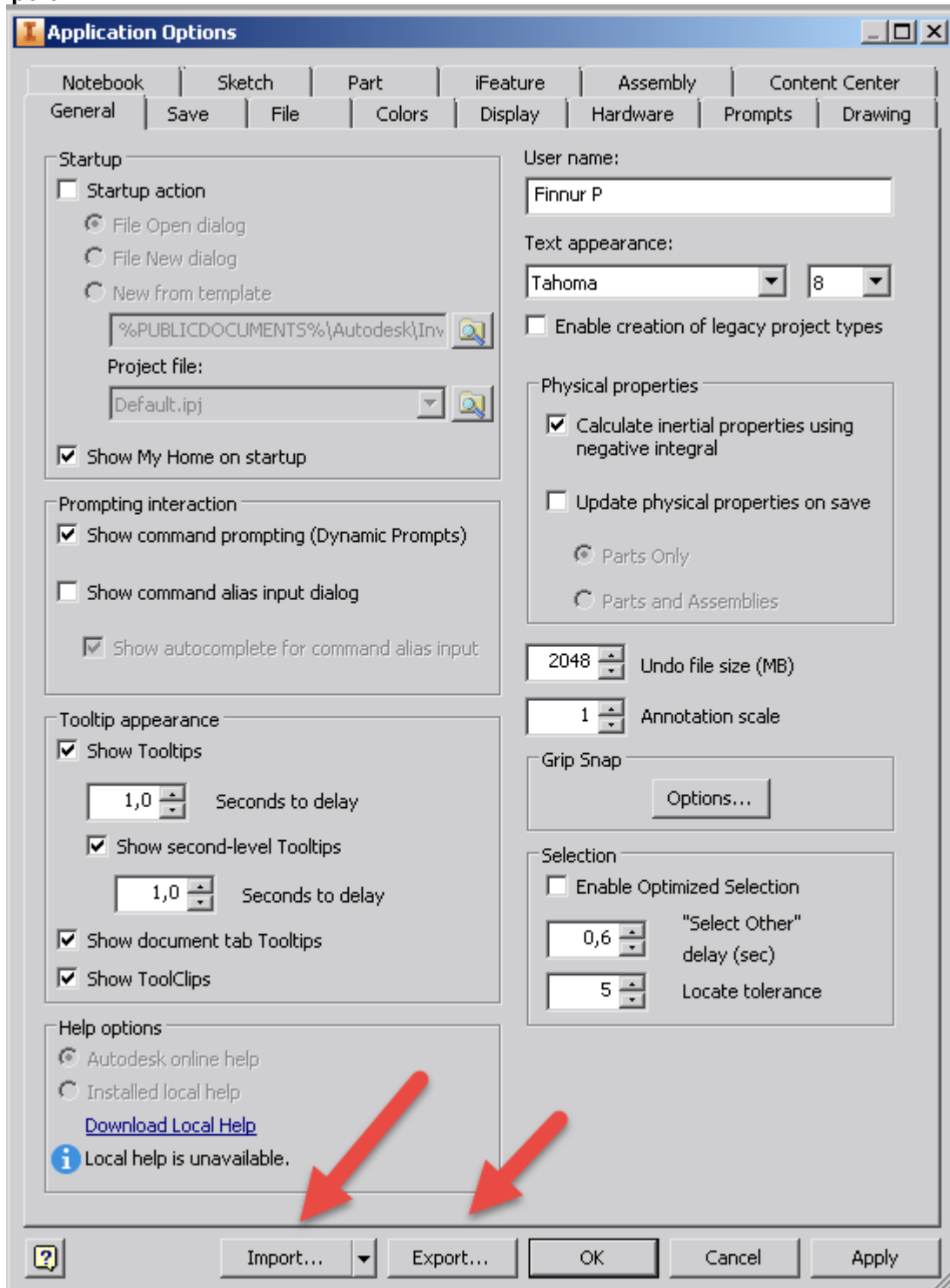
Við getum nú valið. **"Reset All"** og allt er eins og við viljum hafa það.

Inventor Tips:

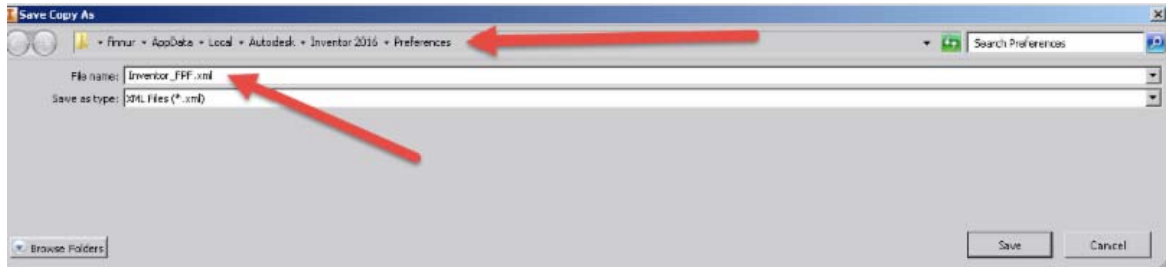
Að færa Inventor stillingar frá einni vél til annara:

Stundum er nauðsynlegt að færa Inventor milli véla og eða stilla allar vélar eins.

Þegar búið er að stilla allt eins og það á að vera í **"Tools / Application Options"** er smellt á **"Export"**



Takið eftir slóðinni þar sem XML skjalið er vistað.



Þetta XLM skjal er hægt að færa milli véla og fara síðan í "**Tools / Application Options**" og velja "**Import**".

Lengd og breidd á plötuefni (Sheet Metal).

Til er lífll ókeypis "**Add In**" fyrir **Inventor** sem býr til og uppfærir þrjá notenda eiginleika: (Custom iProperties).

Notendaeiginleikar sem eru búnar til eru:

SheetMetalLength - Lengd á útflatning.

SheetMetalWidth - Breidd á útflatning.

SheetMetalStyle - Sheet metal stíl (eða regla).

Plug-in'ið býr einnig til tvær tilvísuna parameter (reference parameter):

SheetMetalLength - Lengd á útflatning.

SheetMetalWidth - Breidd á útflatning.

Þessar parameter er hægt að sýna í **partalistanum**.

Plug-in'ið er hægt að sækja [HÉR](#)

Niðurhalshnappurinn er neðst í greininni.

Þangað til næst:

Lifið heil.

Finnur P. Fróðason

Hafið Samband:

sími: 5523990 -

cad@cad.is

[Forward email](#)

 SafeUnsubscribe™

This email was sent to finnurp@simnet.is by finnurp@cad.is | [Update Profile/Email Address](#) | Rapid removal with [SafeUnsubscribe™](#) | [Privacy Policy](#).



CAD ehf | Skulagata 10 | Reykjavík | IS-101 | Iceland