

**Subject: CAD fréttir - Febrúar 2012**

**Autodesk**  
Silver Partner

CAD ehf

## Fréttir Febrúar 2012

Daginn er farin að lengja og vorið er á næsta leyti eða svo til. Þetta er líka tíminn þar sem notendur eru farnir að spyrjast fyrir um nýju uppfærslurnar en eins og venjulega má ekkert segja. Þeir sem eru að springa úr forvitni geta skráð sig inn í Beta-prógrammið hjá Autodesk og reynt nýja hugbúnaðinn áður en hann kemur út. Það er vitað að það verður uppstokkun í pökkunum t.d. Product Design Suite og þeir sem hafa áhuga á að fara í Inventor ættu að hafa samband sem fyrst því mjög jákvæðir hlutir eru að gerast. Nú er rétti tíminn til að uppfæra í AutoCAD Mechanical og eða Product Design Suite. Hafið samband sem fyrst.

### Gerðu meiri kröfur:



### 15. mars fara 2009 útgáfunar á eftirlaun.

Gerðu meiri kröfur og fáðu meira fyrir peninginn þegar þú uppfærir 2009 útgáfunar af Autodesk hugbúnaðnum. Þú getur uppfært í Autodesk Design og Creation Suite pökkunum.

15. mars fara 2009 útgáfunar á eftirlaun. Eftir þessa dagsetningu er ekki lengur unnt að kaupa uppfærslur eða fá tækniástoð vegna Autodesk 2009 hugbúnaðar.

Taktu skrefið fyrir 15. mars og uppfærðu á hagstæðu verði.

### Fréttir:



### 3D Connexion þrívíddar mýs.

Eftirfarandi gerðir eru til á lager:

SpaceExplorer USB

SpaceMouse Pro

SpaceNavigator

### EdgeCAM



Vonandi hafa allir EdgeCAM notendur halað niður EdgeCAM 2012 R1. Verið er að leggja lokahönd R2 og kemur það út bráðlega. Notendur ættu að fylgjast með á þjónustusíðunum hjá EdgeCAM.

### Service Packs og uppfærslur:

#### **AutoCAD® 2012**

Engar uppfærslur

#### **AutoCAD Architectural 2012 (Hluti af Factory Design Suite)**

AutoCAD Architecture 2012 AEC Dimension Hotfix [HÉR](#):

#### **Autodesk® Inventor® Professional 2012**

Hotfix - Poor performance in Tube and Pipe update [HÉR](#):

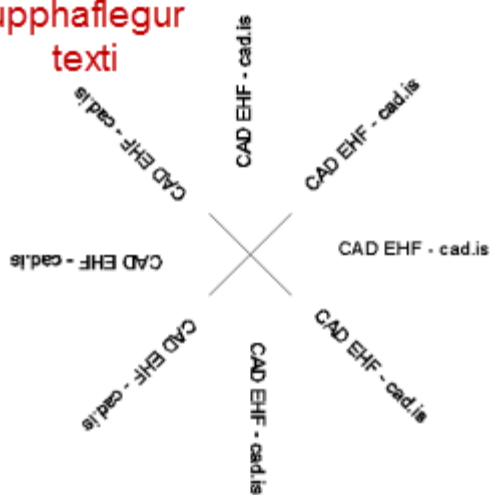
### Tips & Tricks:

#### **AutoCAD Tips & Tricks**

#### **Að snúa mörgum textaobject samtímis.**

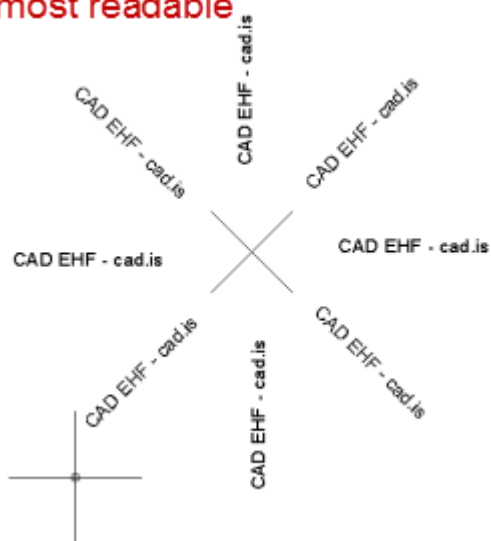
Ef það eru mörg textaobject á teikningunni þá gæti farið svo að textinn standi með mismunandi halla og það gæti verið erfitt að lesa textann.

## upphaflegur texti



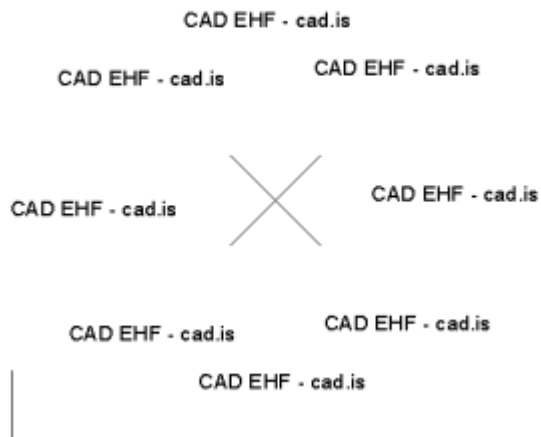
Í náminu var okkur kennt að lesa frá textahausnum eða frá hægri. Til að laga teikninguna þannig að þessari reglu sé fylgt getum við notað Express Tools / Rotate Text eða á lyklaborðinu TORIENT. Þegar tólið er valið velurðu textann og sjálfgefið gildi er "most readable" eða læsilegast.

## most readable



Ef þú vilt snúa með ákveðnum halla t.d. 0 gr. er slegið inn 0 og ýtt á Enter.

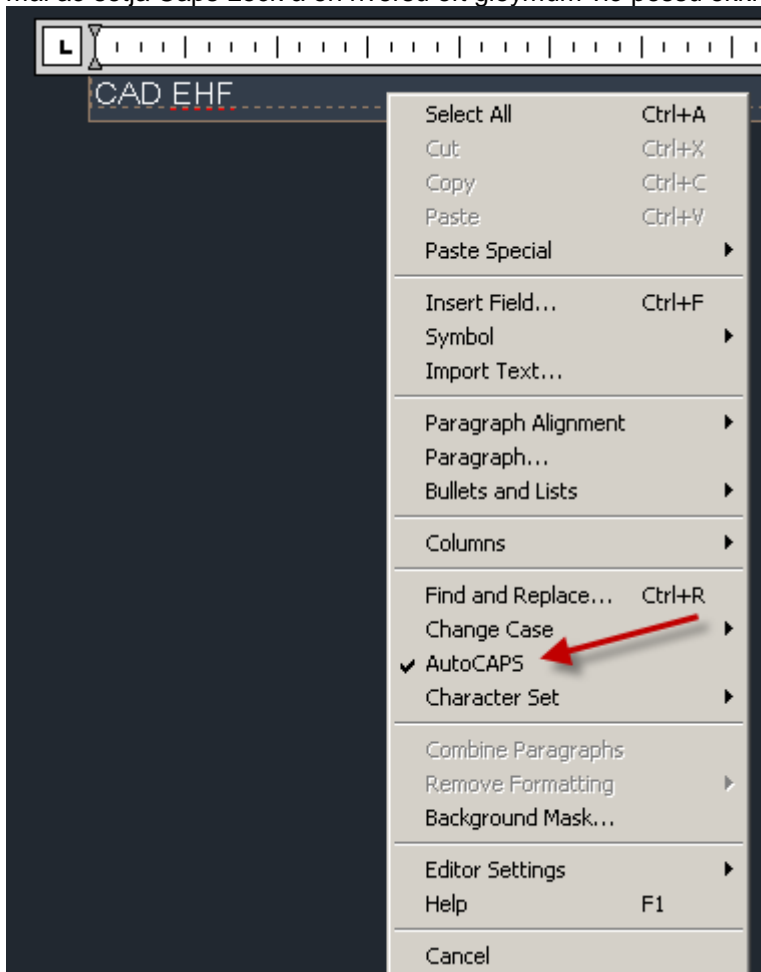
## 0 gr. rotation



PS. Þetta tips virkar ekki í LT þar sem Express Tools fyrirfinnst ekki.

### ALL CAPS / AutoCAPS

Það þykir góð latína að texti á teikningum sé skrifaður með stórum stöfum og að sjálfsgöðu er ekkert mál að setja Caps Lock á en hversu oft gleymum við þessu ekki?

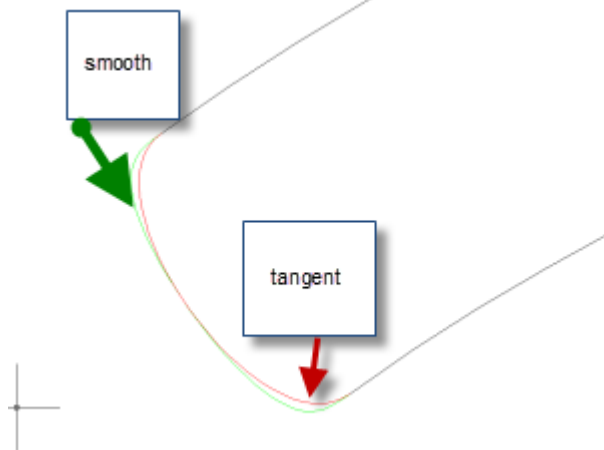


Ef notað er Mtext (Multi Line Text) eða T á lyklaborðinu þá getið þið hægrismellt og valið: AutoCAPS. Þessi stilling geymist í AutoCAD milli teikninga.

### Blend:

Er nýtt tól í AutoCAD og LT 2012. Með BLEND er teiknuð Spline milli tveggja lína. Tólið styður línur, boga, 2D og 3D polylines og Splines. Það eru tvær stillingar Smooth eða Tangent - sjá mynd.

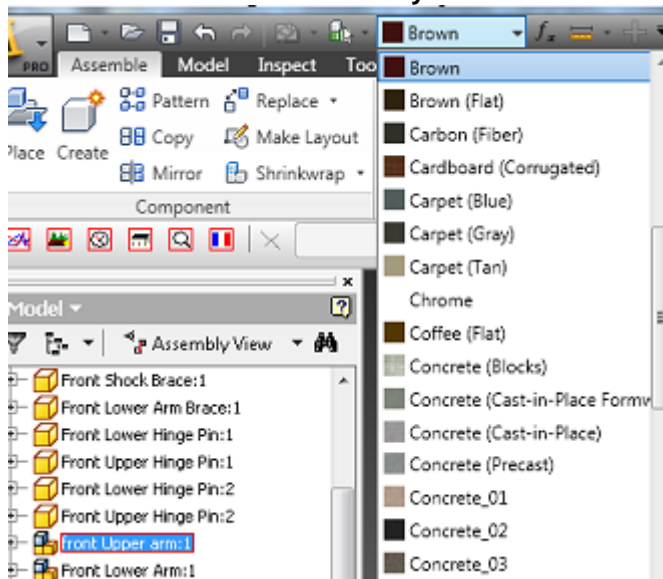
Skipunina þarf að slá inn á lyklaborðinu því ekki er til hnappur - nema þú búir hann til.



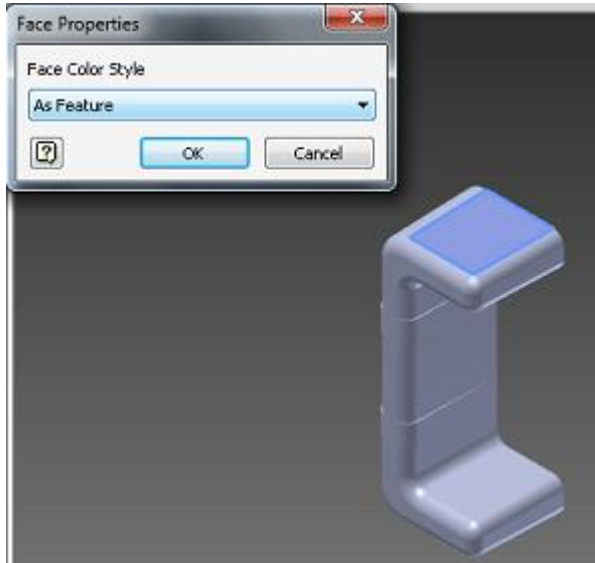
### Inventor Tips:

Í Inventor getum við sett á liti á margvíslegan hátt:

**Instance color - sett á í assembly umhverfinu.**

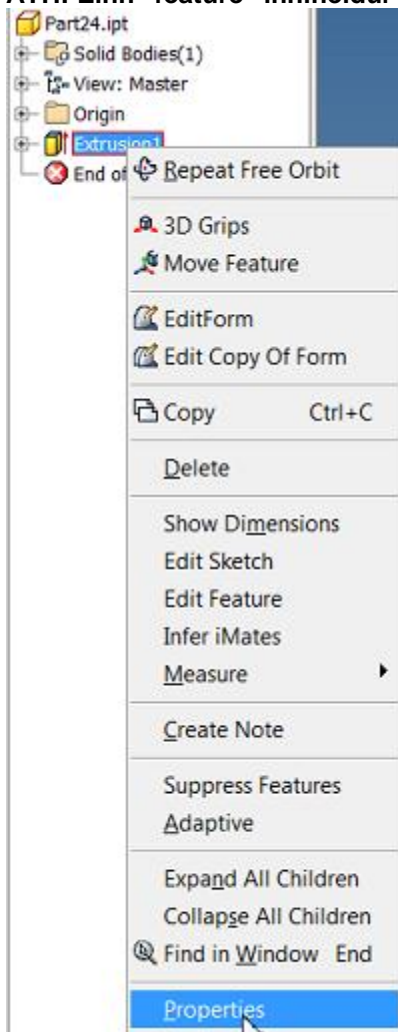


**Face Color - sett á í partaumhverfinu þegar "face" er valið með því að hægrismella og velja Properties og þá er hægt að breyta um lit.**



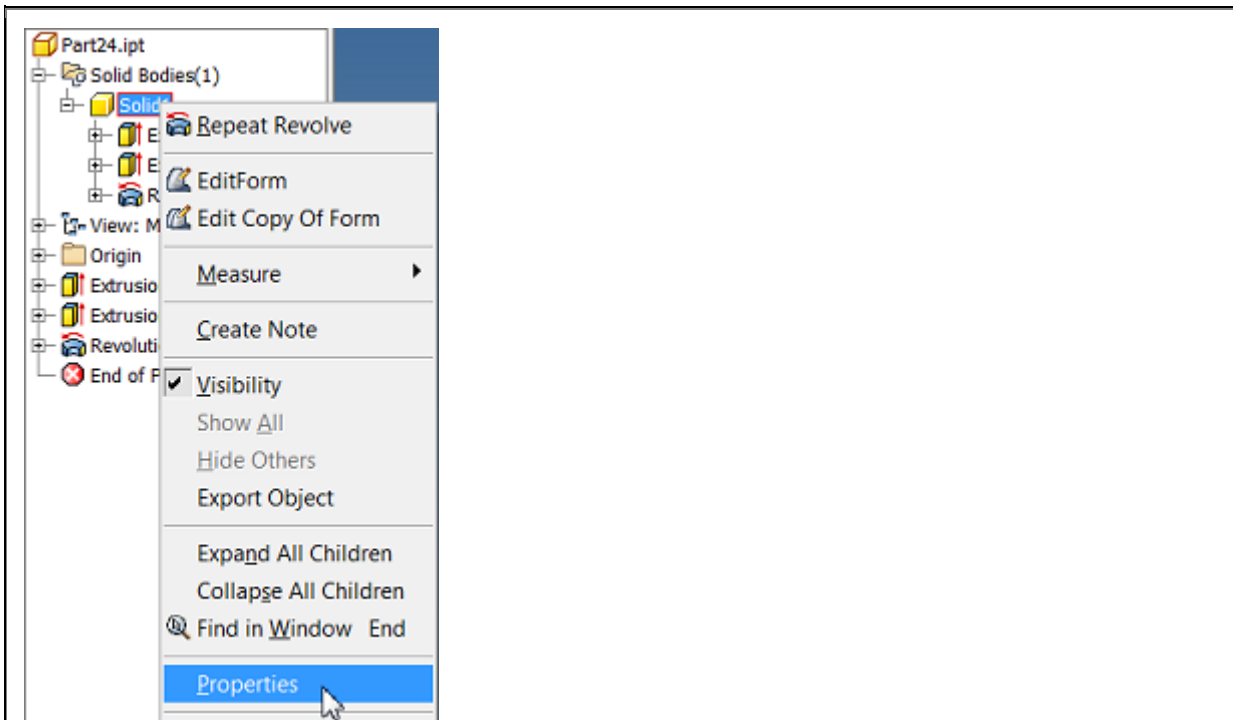
**Feature Color** - í partaumhverfinu er litur settur á "feature" (t.d. extrusion1) beint með því að velja "feature" og hægrismella og velja "Properties" og þá er hægt að breyta.

**ATH:** Einn "feature" inniheldur marga fleti (faces).



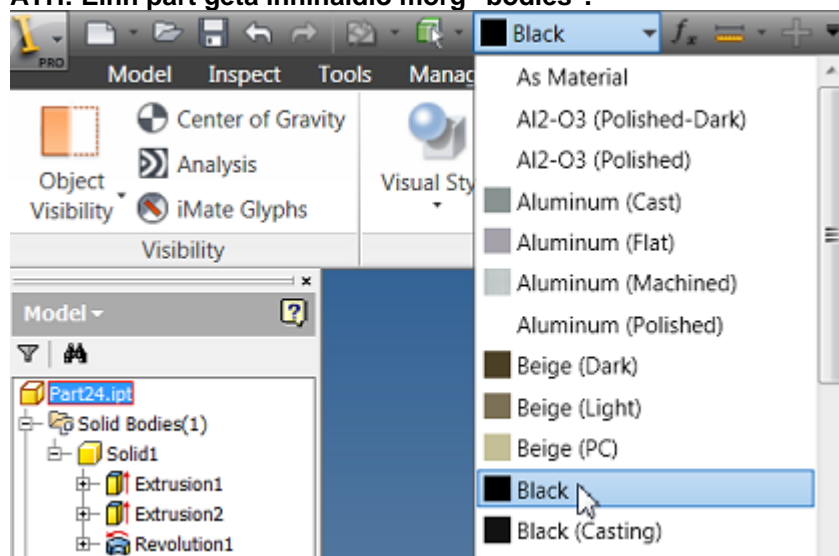
**Body Color** - breytist á sama hátt og "feature" litur. Með því að fara á viðkomandi "body" og hægrismella, velja "Properties" er hægt að breyta um lit.

**ATH:** Eitt "body" getur innihaldið mörg "features".



Part Color - þegar notandi er inni í parta umhverfinu fer liturinn á allan partinn annað hvort með "Default", "As Material" eða valinn sérstaklega í listanum.

ATH: Einn part geta innihaldið mörg "bodies".

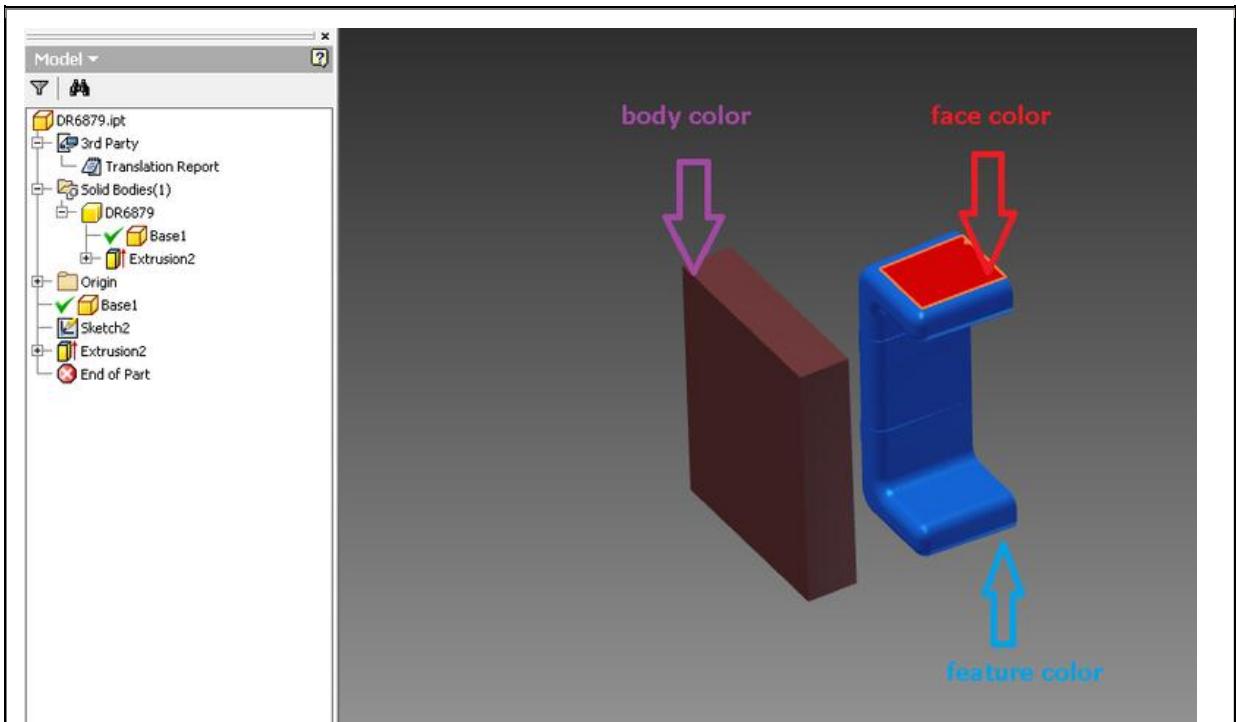


Sjálfgefin valröð er sem hér segir:

1. Instance litur
2. Face litur
3. Feature litur
4. Body litur
5. Part litur

Þ.e.a.s. Ef þú hefur sett "face color" og "body color" á eitt body, þá eru tilgreindir fletir með sínum lit en aðrir fletir sem hefur ekki verið átt við halda "body" litnum.

Á myndinni fyrir neðan er rauður face litur, Blár er feature litur and brúnn er body litur.



Með leyfi frá "Being Inventive"

[Á heimasíðu CAD er að finna gardínu með vísun á ymsar blogg síður.](#)

Pangað til næst:

Lifið heil.

Finnur P. Fróðason

**Hafið Samband:**

sími: 5523990 -

[cad@cad.is](mailto:cad@cad.is)

[Forward email](#)

SafeUnsubscribe™

Trusted Email from **Constant Contact** FREE

Try it FREE today.

CAD ehf | Skulagata 10 | Reykjavík | IS-101 | Iceland