



CAD Fréttir Nóvember 2007

Inngangur:

Nú er loksins komið að því að senda nýja heimasíðu CAD í loftið. Síðan hefur verið endurhönnuð og vonandi reynist hún auðveldari í notkun. Sú nýjung hefur verið tekin upp að setja tengingu við eldri fréttabréf skv. ósk margra notenda. Því miður reyndist ekki unnt að koma öllum fréttabréfum inn, en fréttabréf síðustu tveggja ára ættu að fara inn í þessari viku. Vonandi mælist þessi nýbreytni vel fyrir.

AutoCAD 25 ára



Fyrriverandi forstýra Autodesk sagði oft með bros á vör: Horfið í kringum ykkur. Ef Guð skapaði það ekki, var það teiknað í AutoCAD. Þessi orð er ekki eintómt mont. Um tíma - sérstaklega seint á áttunda áratugnum og snemma á þeim níunda - var þetta nokkuð rétt. Flestar byggingar og önnur mannvirki á þeim tíma var oftast en ekki teiknað í AutoCAD.

15 nóvember sl. var AutoCAD og fyrirtækið á bak við það forrit - Autodesk - 25 ára. Margt hefur breyst á þessum árum en furðulega margt er líka óbreytt.

AutoCAD "alþýðuvæddu" tölvustydda hönnun. Fyrir þann tíma voru það eingöngu stærstu og völdugustu fyrirtækin sem höfðu efni á að vinna með CAD en 1982 breyttist landslagið með tilkomu AutoCAD sem keyrðu á IBM AT með DOS stýrikerfi og aðeins 64 K í minni - tvö "floppy" drif voru skilyrði. Eins og maðurinn sagði: "The rest is history". Til hamingju Autodesk og til hamingju til allra þeirra notenda sem hafa komið við sögu í gegnum árin.

Speki:

Öll kunnátta kemur með því að læra af mistökum sínum. Bækur gefa þér tækifæri til að læra af annara manna mistökum.

Nýjungar og uppfærslur:

EdgeCAM 12 er komin út og hefur verið sent til notenda. Viljum við benda notendum á að fara vel í gegnum "what's new".

Updates og Servicepacks

AutoCAD 2008:

<http://usa.autodesk.com/adsk/servlet/ps/dl/index?siteID=123112&id=2334435&linkID=9240618>

AutoCAD LT 2008:

<http://usa.autodesk.com/adsk/servlet/ps/dl/index?siteID=123112&id=2334435&linkID=9240818>

AutoCAD Electrical 2008:

<http://usa.autodesk.com/adsk/servlet/ps/dl/index?siteID=123112&id=2334435&linkID=9240738>

Autodesk Inventor 2008:

<http://usa.autodesk.com/adsk/servlet/ps/dl/index?siteID=123112&id=2334435&linkID=9242019>

Athugið að þegar sótt er leiðréttingu fyrir Inventor þarf að gá hvort um er að ræða leiðrétting fyrir

Inventor Pro (AIP) eða AIS (venjulegur Inventor)

Autodesk Vault 2008:

<http://usa.autodesk.com/adsk/servlet/ps/dl/index?siteID=123112&id=2334435&linkID=9261341>

Tip, tricks og ábendingar:



Á www.labs.autodesk.com er nú komin aðgerð og leiðbeiningar um hvernig á að breyta og eða bæta eigin profílum í FrameGenerator. Þessu litla aukaforriti hefur verið beðið með eftirvæntingu.

Nauðsynlegt er að hala einning niður leiðbeiningum sem liggja hér:

http://labs.autodesk.com/files/201_300/208/file_208.pdf

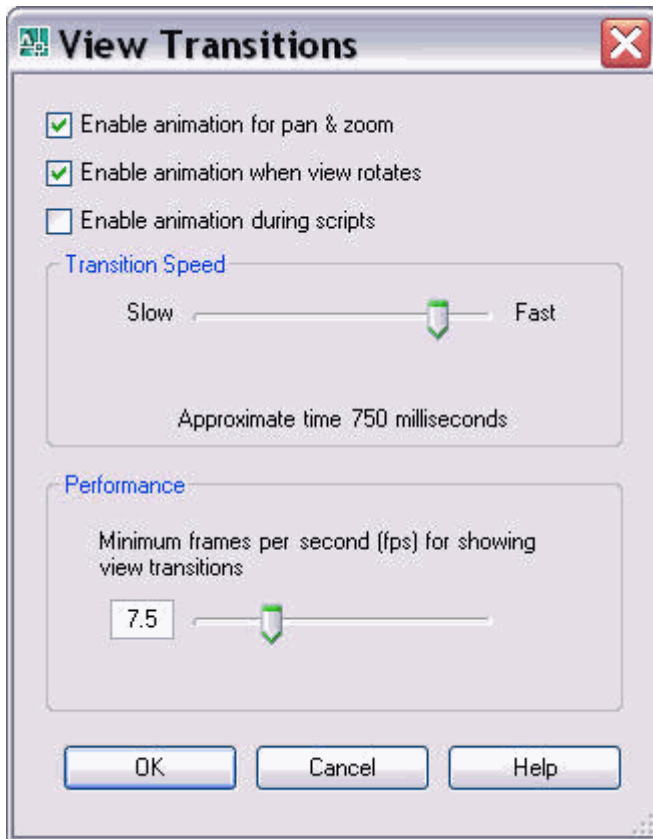


Á sömu síðu

(Labs.autodesk) er að finna aðgerð sem heitir CommandComplete fyrir AutoCAD. Command complete er eins konar "intellisense" fyrir skipunarlinuna í AutoCAD og gefur auðveldan aðgang að meira en 1400 skipunum og stillingum (sysvar). Þegar þú byrjar að skrifa skipunina kemur upp listi með skipunum og sysvars sem svarar til textans sem verið er að skrifa. Þetta tól getur sparað AutoCAD notendum mikila vinnu og innslátt.

"Flying Zoom"

"Flying Zomm" kom inn í AutoCAD 2006. Það hjálpar þér að fylgjast með teikningunni þegar zomm er notað, en það getur einnig hægt á aðgerðinni því það tekur tíma að breyta úr upphaflegu myndinni og færa sig yfir í nýju myndina. Það er hægt að stjórna hvernig þessi aðgerð - einnig kallað View Transitions - hagar sér.



Unnt er að breyta hraðanum eða taka af hakið við " Enable animation for pan & zoom".

Að fjölfalda layout flipa:

Ekki er lengur nauðsynlegt að hægrismella til að fjölfalda eða færa layout flipa. Munið að það er hægt að nota "shift" og "Control" lykkla til að velja.

Þegar búið er að velja flipa sem á að fjölfalda er "Control (Ctrl) " haldið niðri.

Ef þú þarft að færa flipa framar eða aftar í röðina er nóg að draga þá til.

Ef þú notar "Sheet Set Manager" getur þú dregið blöð (layouts) beint yfir í "Sheet Set Manager".

Athugið: nauðsynlegt er að vista teikninguna fyrst.

Að velja það óveljanlega:

Stundum eru hlutir í teikningunni sem erfitt eða ómögulegt er að velja td. Myndir, OLE hlutir (t.d. Excel tafla) eða "wipeouts".

T.d. ertu að vinna með teikningu sem inniheldur mynd eða excel töflu og nauðsynlegt er að færa hlutinn til en af einhverjum ástæðum er ekki hægt að velja hlutinn.

Þá komum við að því: OLEFRAME er "sysvar" stilling og fyrst er skrifað: sysvar (enter) og síðan Oleframe (enter) á skipunarlínuna og eru þrjár möguleikar:

0 = Ramminn er ekki sýnilegur og ekki plottaður og ekki er unnt að velja

1 = Ramminn er sýnilegur og plottaður og unnt að velja

2 = Ramminn er sýnilegur en ekki plottaður og unnt að velja.

Sum sé, nauðsynlegt er að hafa OLEFRAME á 1 eða 2 til að unnt sé að velja.

Önnur skipan er IMAGEFRAME og eru stillingar eins og fyrir OLEFRAME.

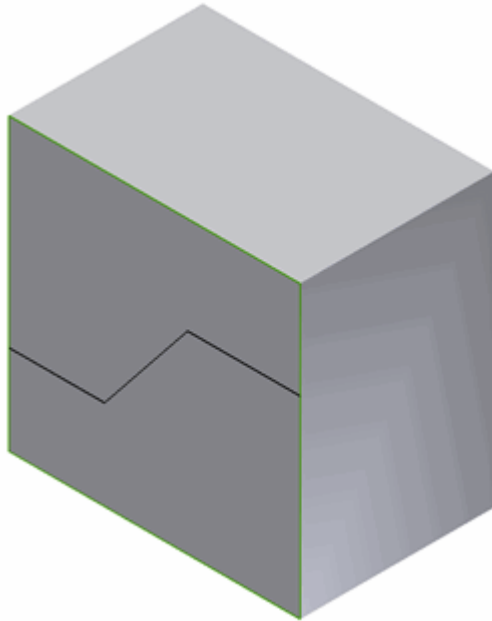
Þó merkilegt megi virðast þá er IMAGEFRAME AutoCAD skipan en OLEFRAME er sysvar stilling. - Ekki alveg rökrétt.

Ef þú á hinn bóginn ert að vinna með "Wipeout" þá er það skipunin TFRAMES sem er "veltiskipan" sum sé TFRAMES og Enter gefur ON og TFRAMES og Enter aftur gefur OFF - sum sé: on og off skipan.

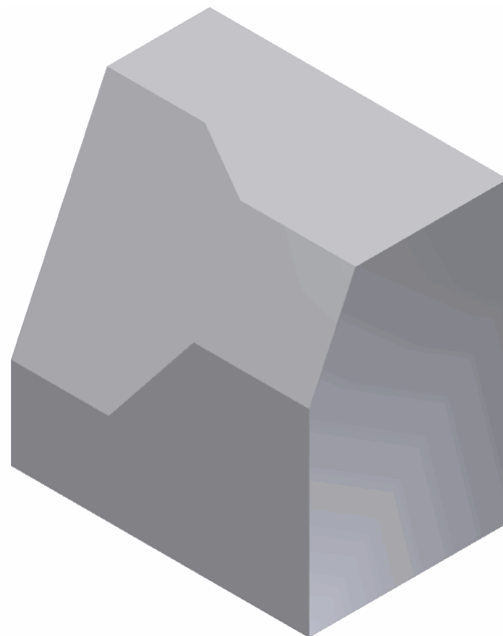
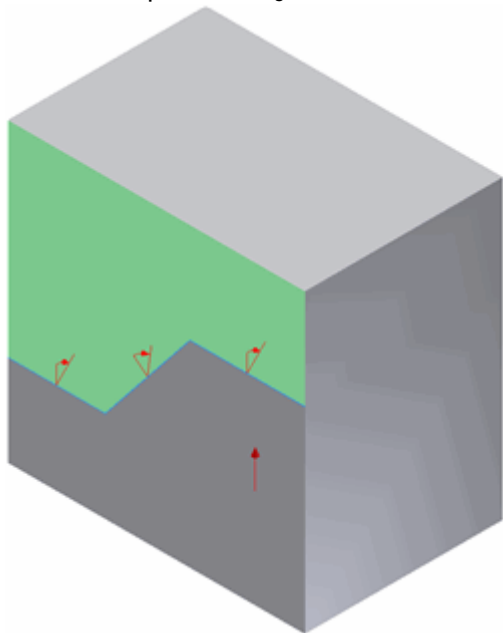
Inventor TIP

Þegar notað er "DRAFT" skipunin í Inventor eru nokkrar mismunandi leiðir til að búa til hallann og fer það eftir því hvernig módelið er valið.

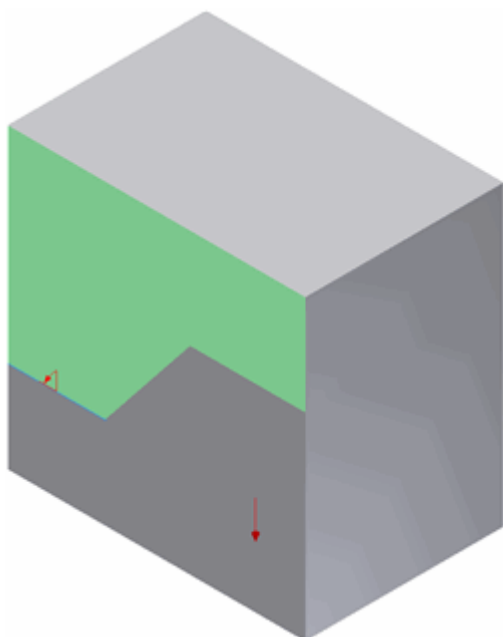
Hér er einfalt stykki með sketch sem notað er til að splitta yfirborðið upp.



Næsta skref er að splitta yfirborðið og velja "draft" skipun. Fyrsta æfing er að búa til halla með því að velja aðeins einn kant.



Stundum er nauðsynlegt að búa til halla (draft) út frá nokkrum köntum. Með því að velja marga kanta er hægt að búa til "tröppulaga draft" sem annars væri verulega erfitt að búa til.



Vonandi hjálpar þetta ykkur næst þegar þið þurfið að búa til "face draft"

Ég kveð að sinni.
F.h. CAD ehf

Finnur P. Fróðason

Hafið Samband:

sími: 5523990 - cad@cad.is

[Forward email](#)

 SafeUnsubscribe®

This email was sent to finnurp@cad.is by finnurp@cad.is.
[Update Profile/Email Address](#) | Instant removal with [SafeUnsubscribe™](#) | [Privacy Policy](#).

Email Marketing by



CAD ehf | Skipholt 50 A | Reykjavik | IS-105 | Iceland