



CAD Fréttir Marz 2009

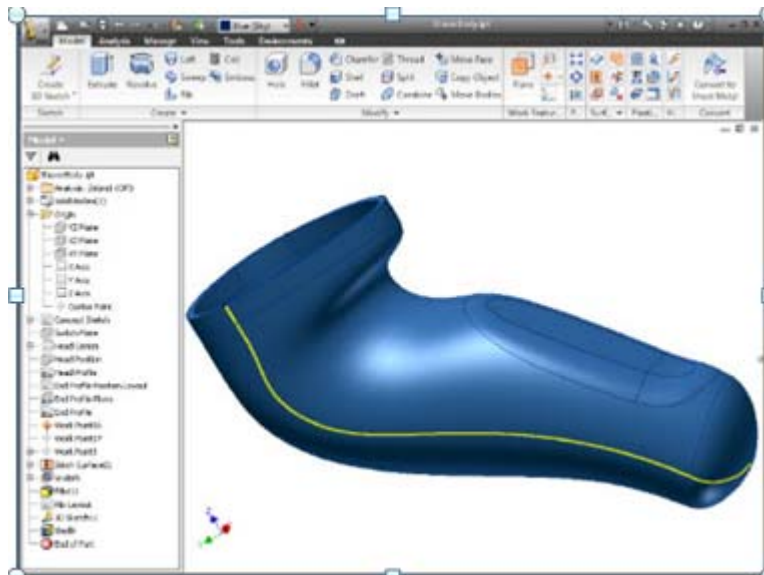
Þá er komið að því.

Með þessu fréttabréfi eu kynntar nýjustu útgáfur hjá Autodesk og er fréttabréfið því í lengra lagi.

Autodesk kynnrir 2010 nýjungarnar í vélrænni hönnun Kemur út erlendis 24. mars

Autodesk hefur kynnt nýjustu útgáfur sínar af 2D og 3D teikni-og hönnunarforritum fyrir framleiðendur. Umtalsverðar endurbætur og nýjar útgáfur af leiðandi vörum í þessari iðngrein auðvelda framleiðendum að hanna betri vörur, allt frá farsímum til jarðýtna, og það á skemmri tíma.

Í nýju 2010 vörulínunni fyrir framleiðendur er Autodesk Inventor vörulínan, AutoCAD og AutoCAD Mechanical, AutoCad Electrical, Autodesk Alias vörulínan, Autodesk Navisworks, Autodesk Showcase og Autodesk Vault forritin - helstu forritin í þessari grein sem Autodesk lausnin fyrir Digital Prototyping byggir á. Í nýjungunum fyrir árið 2010 eru kynntir auknir möguleikar í hönnun, sjónsköpun og hermun, ásamt þéttara rekstrarsamhæfi en áður hefur þekkt í Autodesk forritum og öðrum CAD tólum.



Í Autodesk Inventor 2010 eru fjöltengd verkflæði (Multibody workflows), sérhönnuð líkanatækni, reglustýrðar rúnningar (rule-based fillets) og innflutningsmöguleikar frá Autodesk Alias forritunum sem auðveldar notendum Inventor 2010 að hanna flókna mótaða hluti (molded parts).

Með því að gera venjulegum framleiðendum kleift að nota 2D og 3D hugbúnað, geta öll fyrirtæki, ekki bara þau stóru, orðið samkeppnishæf á heimsvísu" sagði Robert "Buzz" Kross, varaforseti Manufacturing Industry Group hjá Autodesk. "Með

vörulínunni okkar fyrir 2010, geta viðskiptavinir náð fram meiri samvinnu en áður milli iðnhönnunar-, verkfræði-, framleiðslu- og markaðsteyma sem hafa öll á sinni könnu að koma gæðavöru á markað.

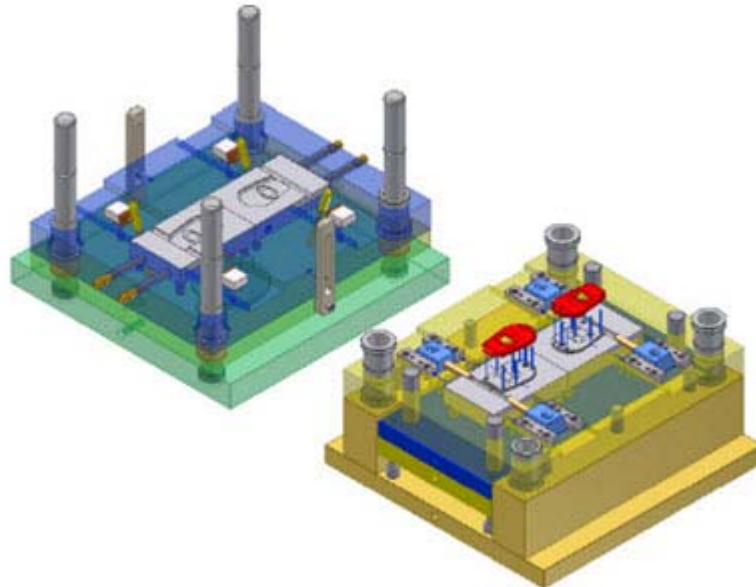
Autodesk Digital Prototyping forritin gera framleiðendum kleift að hanna stafrænt, sjónskapa og líkja eftir því hvernig vara virkar í raunverulegum aðstæðum áður en hún er framleidd. Digital Prototyping dregur úr vægi efnislegra frumgerða sem um leið dregur úr kostnaði og flýtir fyrir markaðssetningu í grein þar sem samkeppnin er gífurleg.

Autodesk Inventor 2010: Lykillinn að hönnun, sjónsköpun og stafrænum hermílíkönum.

Autodesk Inventor hugbúnaðurinn er grunnurinn fyrir Digital Prototyping og gerir kleift að skapa nákvæmt þrívíddarlíkan sem sýnir útlit, snið og virkni hönnunar áður en smíði hennar er hafin. Autodesk Inventor 2010 vörulínan kynnir nýja notkunarmöguleika og aukna framleiðni fyrir 2D vöruskráningu, 3D vöruhönnun, aukna hermímöguleika, mikla áherslu á plastlutahönnun og nýjar leiðir fyrir gagnaumsjón og miðlun.

Helstu nýjungar í Autodesk Inventor 2010:

Plastlutahönnun. Autodesk Inventor línan einfaldar hönnun hágæða plastlutilíkana með sjálfvirkum möguleikum á hönnum steypumóta fyrir plasthluti. Með Autodesk Moldflow tækninni gerir Inventor notendum kleift að hana flókna plasthluti og skapa og sannreyna samsvarandi hönnunarsnið, fækka villum og bæta mótagerð sem leiðir til aukinna vörugæða og skjótari markaðssetningu.



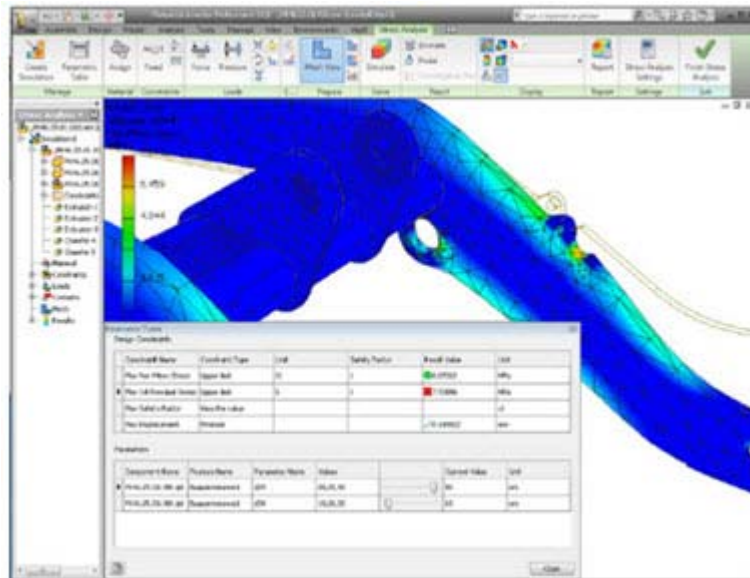
Autodesk Inventor Tooling inniheldur sjálfvirk tól sem jafna út stafræna frumgerð til að skapa og sannreyna hönnuð mót, fækka villum og bæta mótagerð.

Þunnplötuvinnslu (sheet metal)

Hér eru vikilega margar nýjungar og er nú hægt að fletja út efni sem er bæði beygt á hefðbundin hátt en einnig pressað (punch). Eftir útflatning er einnig unnt að endurbeygja efnið.

Virkt hermílíkon: Autodesk Inventor 2010 línan veitir aukinn stuðning við

hreyfihermi og fasta og móðalgreiningu þátta við hlutahönnun og samsetningu.



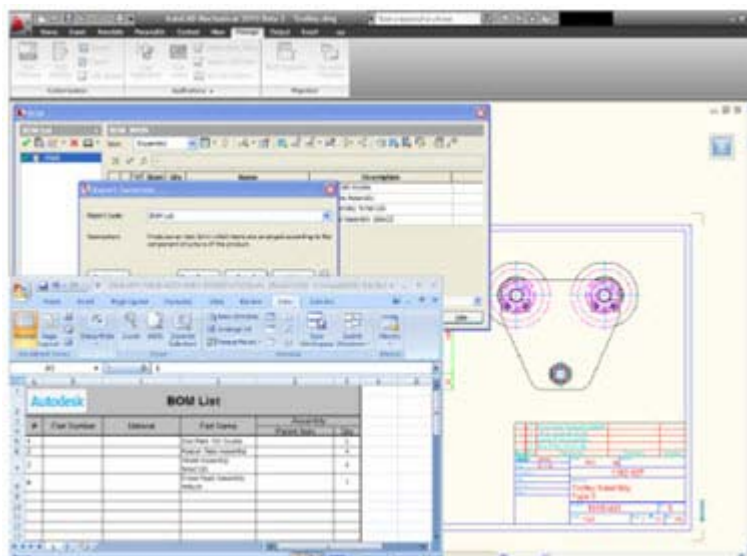
Autodesk Inventor 2010 veitir stuðning við móðalgreiningu, breyturansóknir og bestun sem skapar bestu hönnunina fyrir samsetningu.

Hönnunarframleiðni: Með auknu notagildi og framleiðni að leiðarljósi býður Inventor nýtt notendaviðmót sem samtvinnar frumlegt 3D hönnunarumhverfi til að skapa hluti og samsetningar með tólum sem gera verkfræðingum kleift að einbeita sér að virkni hönnunar til að knýja fram sjálfvirka sköpun einstakra hluta, eins og plasthluta, stálvirkis og vélbúnaðar.

Að auki felur Inventor 2010 í sér betri arkitektúr, skipulags- og byggingarmiðlunarvirkni sem gerir framleiðendum kleift að birta 3D gögn í sniði sem auðvelt er að nota í líkanasmíðiforritum (BIM), svo sem Autodesk Revit 2010.

"Autodesk lausnin í stafrænni líkanagerð auðveldar okkur að hanna og framleiða jafn hratt og við hugsum. Með því að nota Inventor til að líkja eftir raunverulegum aðstæðum þurfum við ekki lengur frumgerðir í fullri stærð" sagði Kurt Bender, CAD framkvæmdastjóri hjá Viking Yacht Company, sem framleiðir hágæða hraðbáta og skútur. "Við metum einnig hönnun og markaðssetningu með stafrænni líkanagerð, spörum umtalsverðan tíma og peninga við hverja bátshönnun. Við hlökkum sérstaklega til að sjá nýjustu hermímöguleikana í 2010 útgáfunni."

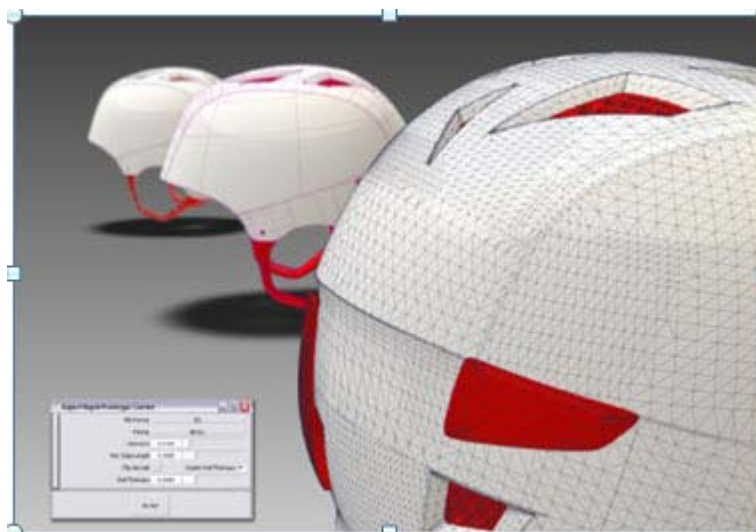
AutoCAD & AutoCAD Mechanical: Með auknum möguleikum á sjálfvirkum verkferlum við hönnun, býður AutoCAD upp á hraðari framleiðni hjá hönnuðum og teiknum. Hönnunarumhverfið er hraðvirkar og bætt nýting efnis sem skilar sér í stöðugri árangri í framleiðslu.



AutoCAD Mechanical 2010 getur tekið inn BOM gögn úr DWG skjölum á sjálfvirkan hátt.

AutoCAD Electrical: Sérhannað til að hraða sköpun rafstýrðra stjórnkerfa. AutoCAD Electrical býður nú hraðari hönnunarumhverfi og nýtt netvistað rafrásatáknkerfi sem eykur framleiðni fyrir hönnuði stýrikerfa. Með hinu öflugra rafrásasmíð (Circuit Builder) geta hönnuðir greint orkuskilvirkni rafrása og tekið vistvænni ákvarðanir við útreikninga og hönnun.

Autodesk Alias vörulínan: Íðnhönnun markar merkan áfanga með fyrstu útgáfu sinni fyrir Macintosh tölvur og MacOS X stýrikerfið. Áherslan er á sérstakar þarfir og verkflæðikröfur þriggja notendavettvanga: skapandi fagmenn, stafrænir hönnuðir/líkanasmíðir og ökutækja/samgönguhönnuðir. Ný og bætt virkni auðveldar enn fremur aðlögun og eykur líkanaframleiðni og gæði. Alias-línan sem býður bestu yfirborðslíkönin, hraða samþættingu gagna og samskipti við Autodesk Inventor og annan CAD hugbúnað.



Með auknum hraða í líkanagerð, er notendum leiðbeint gegnum snið,

formasamsetningu og gerð veggþykktar til að setja inn í STL eða ZPR litaskjöl.

Autodesk Showcase:

Með hjálp sporunar gerir sjónsköpun 2010 hönnunarforritsins hönnuðum, verkfræðingum og markaðsteymum kleift að skapa nákvæmar, myndraunhæfar og heillandi myndir úr 3D CAD gögnum til að sýna form og skapa umhverfislegt samhengi til að miðla einkennum vörumerkis. Notendur geta auðveldlega breytt útliti og uppsetningu vöru og meðhöndlað hluta eins og hjól, skrokkþil eða spegla. Autodesk Vault: Línan felur í sér nýja skjalastjórnunarmöguleika sem gera notendum kleift að stjórna endurskoðun á hönnun og hverjir hafa aðgang að gögnum og hvenær. Nýtt endurskoðunarstýrikerfi er innbyggt í Autodesk hugbúnaðinn, sem þýðir aukinn framleiðsluhraða og betri verkfræðigögn. Einnig auðveldar þetta vinnuhópum að hafa sýn yfir stafrænu hönnunina svo að hönnunardeildir geti skapað og miðlað upplýsingum úr Digital Prototyping.

Autodesk Navisworks: Nýr hluti af Autodesk lausninni fyrir Digital Prototyping. Autodesk Navisworks framleiðslulínan auðveldar verkefnateymum að sjónskapa, hámarka og vinna saman að flóknum verkefnum. Viðskiptavinir geta sett saman stór verkefni með vélum, tækjum, teikningum og verkögnum frá mörgum seljendum CAD til að skapa einfalt og létt stafrænt þrívíddarlíkan verksmiðja og framleiðslustaða. Navisworks safnar gögnum á öruggan hátt til að skapa heildarsýn í rauntíma yfir verkefnið.

Í næstu fréttabréfum mun ég reyna að fara á skilvirkan hátt í gegnum sem flestar nýjungar en einnig vil ég benda notendum á að fylgjast með á áskriftarsíðunum því þar er mikið um að vera - bæði kennsluefni og tips og tricks.

Að lokum vil ég minna á að allar gerðir þrívíddarmúsa frá 3Dconnexion eru til afgreiðslu.

Með beztu kveðju
Finnur P. Fróðason

Hafið Samband:

sími: 5523990 - cad@cad.is

Forward email

✉ **SafeUnsubscribe®**

This email was sent to finnurp@cad.is by finnurp@cad.is.
[Update Profile/Email Address](#) | Instant removal with [SafeUnsubscribe™](#) | [Privacy Policy](#).

Email Marketing by



CAD ehf | Skúlagata 10 | Reykjavík | IS-101 | Iceland