

CAD Fréttir Janúar 2011

**Autodesk
Inventor™**

Autodesk Inventor Takes You
Beyond 3D to Digital Prototyping
Bring innovative products to market faster—at
lower cost.

Gleðilegt ár

Byrjaðu. Hálfnað verk þá hafið er. Þá er helmingurinn enn eftir. Byrjaðu aftur og þú hefur lokið verkinu.
- Ausonius

Aftur eru komin áramót og tími til að staldra við og horfa yfir farinn veg en þessi pistill fjallar ekki um kreppu, bankahrun, peningabruna né Evrópusamruna. Hann fjallar um annan kraft sem leynist í samfélaginu og er það sköpunarkrafturinn. Sköpunarkrafturinn er vanmetið afl og umhverfisvænn orkugjafi sem þrífst án skrifstofuhalds og yfirbyggingar. Bankageirinn sparaði ekki sköpunarkraftinn en ég átti nú kannski ekki við það sem á ensku er kallað "creative book keeping". Hingað til höfum við sparað sköpunarkraftinn, en á því er engin þörf, og nú hafa margir tíma til að "þæla", spá og spekulera.

Í upphafi árs og í breyttu umhverfi er hollt að horfa til frumlegra lausna, kannski horfa svolítið inn á við og virkja hugarorkuna. Á mörgum ferðum mínum til fyrirtækja um land allt hefur berlega komið í ljós að orkan kraumar undir niðri. Mörg fyrirtæki vinna nú að þróunarverkefnum sem áður en langt um líður koma til með að skila vel til þjóðarbúsins og ég er því afar bjartsýnn á árinu sem er að ganga í garð.

Gleðilegt nýtt ár.



Akureyri 31.12.2010 fof

Uppfærslur og tilboð.

Stuttur tími eftir - til 15. janúar 2011.

Til 15 janúar n.k. er € 300 afslátt á nýjum AutoCAD LT 2011 leyfum. Kaupendur fái € 300 endurgreitt beint frá Autodesk.

Hafið samband við CAD ehf og leitið upplýsingar.



Tips & Tricks

AutoCAD 2011.

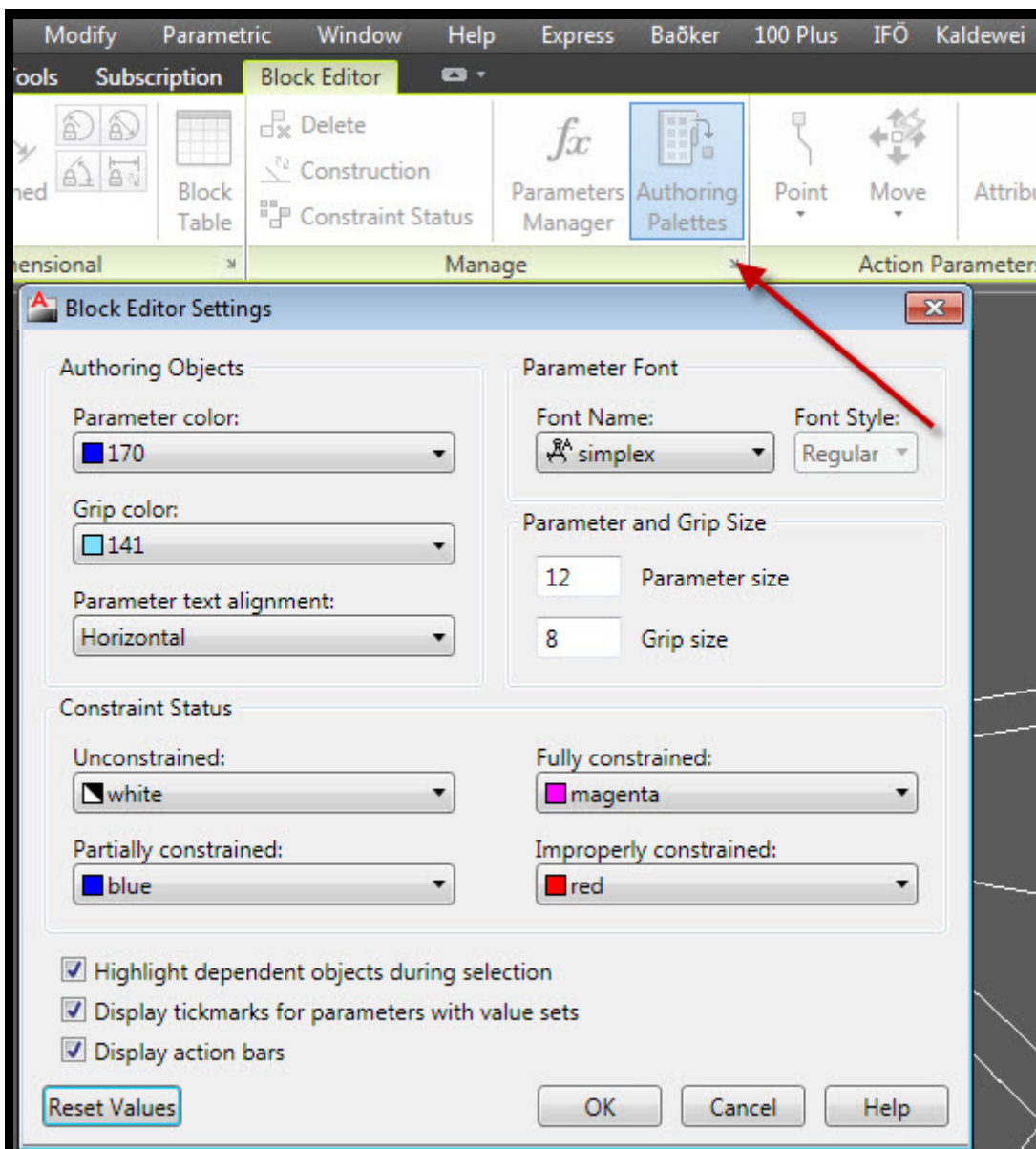
Þetta er tips sem snýr að því að prenta stórar rastermyndir í mikla upplausn (ljósmyndir / loftmyndir etc). Nokkrum breytum (setvar) var bætt við í AutoCAD 2007 og hefur með það að gera hvernig AutoCAD höndlar minnið í tölvunni.

RasterPercent: 'Sets the maximum percentage of available virtual memory that is allowed for plotting a raster image.' Sjálfgefið er 20% - íhugið að auka það í 90%.

RasterThreshold: 'Specifies a raster threshold in megabytes. Ef rastermyndin fer yfir þennan þröskuld athugar AutoCAD minnið í tölvunni og hættir AutoCAD við að prenta ef myndin er of stór til að geymast í minni. Sjálfgefið er 20 MB - íhugið að auka það í 100 MB.

Block Editor Settings

Þú getur stjórnað stillingum og viðmóti í "block editor"



smellið á litlu píluna til hægri við "Manage" flipann.

Transparency

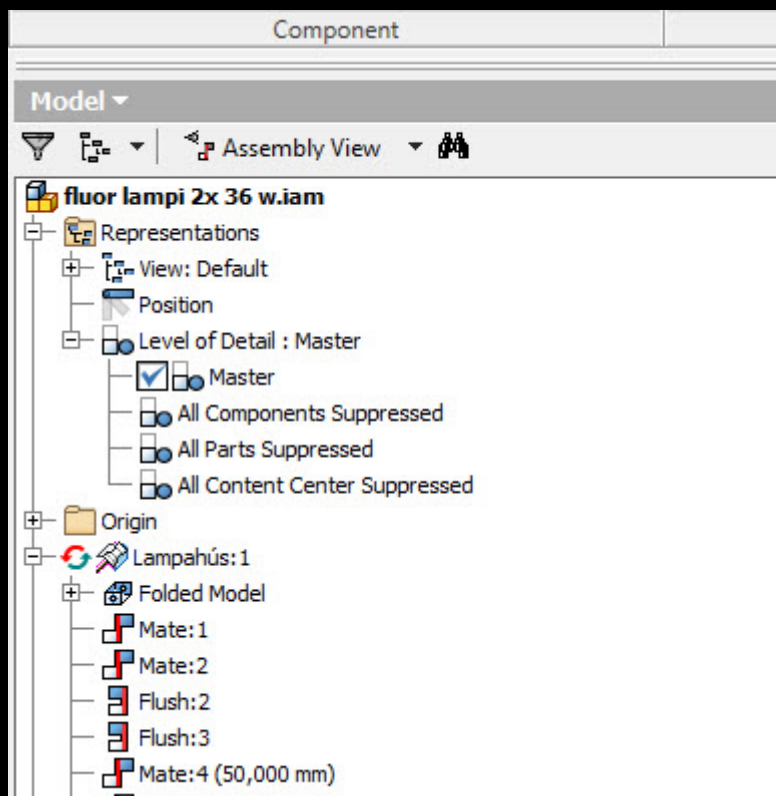
Þú getur nú stillt gegnsæi "transparency" á hlutum og lögum eins og öðrum eiginleikum. Þú getur sett gildið frá 0 í 90. 0 táknar ekkert gegnsæi og 90% er augljóst.

S.. Name	O..	Fre...	L...	Color	Linetype	Lineweight	Transparency	Plot Style	Plot	N..	Description
0	☹	☀	☰	white	Continuous	— Default	0	Color_7	☰	☹	
DEFPOINTS	☹	☀	☰	white	Continuous	— Default	0	Color_7	☰	☹	
EINANGRUNN	☹	☀	☰	blue	Continuous	— Default	0	Color_5	☰	☹	
FERMETER	☹	☀	☰	red	Continuous	— Default	0	Color_1	☰	☹	
FH_2D	☹	☀	☰	41	Continuous	— Default	0	Color_41	☰	☹	
FILL	☹	☀	☰	52	Continuous	— Default	0	Color_52	☰	☹	
GLUGGAR	☹	☀	☰	yellow	Continuous	— Default	0	Color_2	☰	☹	
GOLF	☹	☀	☰	blue	Continuous	— Default	0	Color_5	☰	☹	
HATCH	☹	☀	☰	blue	Continuous	— Default	50	Color_5	☰	☹	
HIDDEN	☹	☀	☰	magenta	DASHED2	— Default	0	Color_6	☰	☹	
HUSGOGN	☹	☀	☰	white	Continuous	— Default	0	Color_7	☰	☹	
INNRETT-HIDDEN	☹	☀	☰	magenta	DASHED2	— Default	30	Color_6	☰	☹	
INNRETTINGAR	☹	☀	☰	yellow	Continuous	— Default	0	Color_2	☰	☹	
LAGNIR	☹	☀	☰	white	Continuous	— Default	0	Color_7	☰	☹	
LOFT	☹	☀	☰	white	Continuous	— Default	0	Color_7	☰	☹	
MÁLSETNINGAR	☹	☀	☰	white	Continuous	— Default	0	Color_7	☰	☹	
MODUL-1	☹	☀	☰	red	Continuous	— Default	0	Color_1	☰	☹	
MODUL-2	☹	☀	☰	blue	CENTER2	— Default	0	Color_5	☰	☹	
PSPACE	☹	☀	☰	white	Continuous	— Default	0	Color_7	☰	☹	
PUSSNING	☹	☀	☰	cyan	Continuous	— Default	0	Color_4	☰	☹	
STEYPA	☹	☀	☰	green	Continuous	— Default	0	Color_3	☰	☹	
TEXTURE	☹	☀	☰	blue	Continuous	— Default	80	Color_5	☰	☹	
TREVERK	☹	☀	☰	yellow	Continuous	— Default	0	Color_2	☰	☹	
VPORTS	☹	☀	☰	blue	Continuous	— Default	0	Color_5	☰	☹	

Inventor tips:

Þegar við erum að vinna með stórum samsetningum í Inventor á tölvan til með að hæga á sér. Við getum bætt meira minni í tölvunni eða uppfært vélbúnaðinn en allt kostar þetta. Það eru ýmsar leiðir til að bæta afköstin og ein er að nota "Level of Detail". Þessi leið minskar álagið á minnið og hraðar um leið vinnsluna í Inventor.

Inventor hefur fjórar fyrirfram gefnar stillingar í "Level of Detail": Master, All Components Suppressed, All Parts Suppressed og All Content Center Suppressed.



Master LOD inniheldur alla samsetninguna án þess að nokkuð sé falið.

All Components Suppressed felur allt en þá er hægt að "kveikja" á því sem maður vill.

All Parts Suppressed felur alla partar en ekki "sub assemblies".

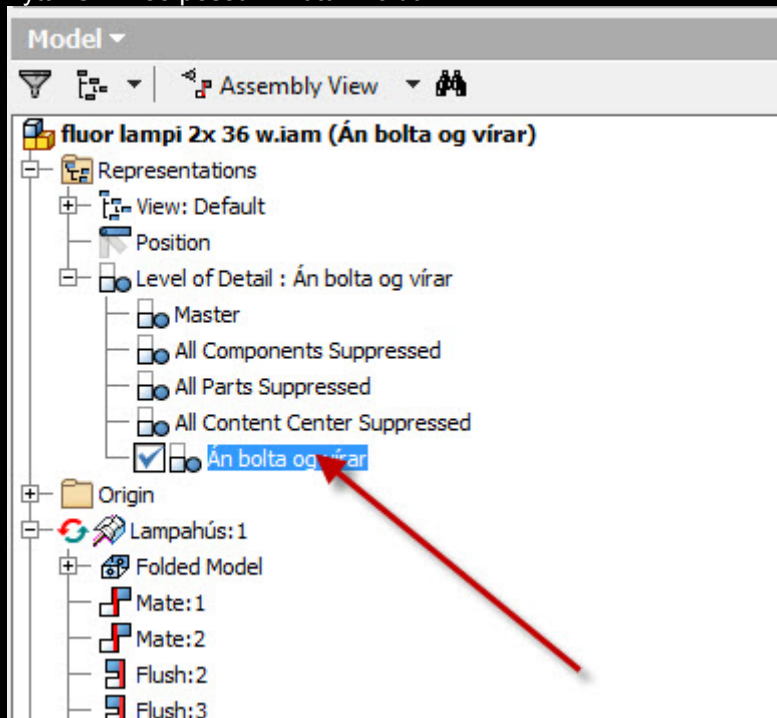
All Content Center Suppressed felur alla íhluti úr Content Center.

Custom Level of Detail. Þú getur búið til þitt eigið "view" og falið það sem þú villt. Um er að ræða 2

leiðir.

1. velja hluti sem á að fela (hægri smella og vel "suppress"). Hægrismella þegar músin stendur yfir LOD: MASTER og velja NEW. Vista módelið.

2. Önnur leið er að fela það sem á að fela og vista síðan módelið. Inventor spyr þá hvort þú vilt vista nýtt LOD með þessum hlutum földum.



Service Packs og Hot Fixes:

AutoCAD 2011 og LT 2011:

ekki hefur komið út síðan 16.09.2010 (servicepack 1.1)

Autodesk Inventor 2011:

[Hotfix - SurfaceEvaluator.GetParamAtPoint could not accept uninitialized GuessParams for .Net code](#)

[Hotfix - Wrong BOM quantity when QTY has units and is set to "Static Quantity"](#)

[Hotfix - Unexpected exit while hovering cursor over inserted image in drawing while using "Home" key to zoom](#)

[Hotfix - PartDocument.FileSaveCounter will be increased by one when saving a non-dirtied document.](#)

[Hotfix - Unable to balloon components promoted from table replaced iAssembly with phantom BOM structure](#)

[Hotfix - Task Scheduler ignores checked out files](#)

[Hotfix - Assembly constraints fail on folded parts](#)

[Hotfix - Unable to create work axis with point and surface](#)

Námskeið á vorönn 2011:

AutoCAD 2011 og AutoCAD LT 2011 - grunnur	28. & 29. jan. og 4. & 5. febr.	4 dagar
AutoCAD 2011 Þrívídd (3D)	4. & 5. marz	2 dagar
AutoCAD Electrical 2011 grunnur	18. & 19. og 25. & 26. marz	4 dagar
Autodesk Inventor 2011 - grunnur	11. & 12. og 18. & 19. febrúar	4 dagar
Autodesk Inventor 2011 fyrir innréttingasmíði	8. & 9. apríl	2 dagar

Bókun og upplýsingar um námskeiðin er í síma 590 6400 milli kl. 9 og 16.

Einnig má skrá sig á heimasíðu löunar www.idan.is

Þangað til næst:

Lifið heil.

Finnur P. Fróðason

Hafið Samband:

sími: 5523990 - cad@cad.is

[Forward email](#)

✉ **SafeUnsubscribe®**

This email was sent to finnurp@simnet.is by finnurp@cad.is.

[Update Profile/Email Address](#) | Instant removal with [SafeUnsubscribe™](#) | [Privacy Policy](#).

CAD ehf | Skulagata 10 | Reykjavík | IS-101 | Iceland

Email Marketing by

