

Autodesk
Silver Partner

CAD ehf

Fréttir September 2012



Vonandi hafa sem flest ykkar getað notið góða veðursins sem hefur verið hjá okkur í sumar og flestir eru komnir úthvildir og óþreyjufullir til vinnu aftur.

Það hafa kannski ekki allir legið með tærnar upp í loft. Sumir hafa dytt að húsinu, sumarbústaðnum, unnið í garðinum, farið til útlanda, farið til fjalla eða gert bara ekki neitt.

Það er ekki aðalatriðið hvað hefur verið gert heldur að hafa gert eitthvað annað enn þetta daglega. Við höfum sum sé hlaðið batteriín.

Þegar fólk vinnur skapandi, kreatíva eða listrænna vinnu er nauðsynlegt að brjóta upp hvunsdagsleikann. Nú mundu margir segja: "Ég vinn ekki skapandi vinnu", en ég segi að það sé rangt. Við sem vinnum við hönnun eða einhverja framleiðslu erum skapandi að einhverju marki.

Einhvers staðar liggja skemmtilegar teikningar: af okkur og eða fjölskyldunni í fríi, risaeðlum, pálmatrjám, fiskiskipum m.m., teikningar gerðar með frekar klunnalegum verkfærum eins og vaxlitum o.þ.h. Þetta voru teikningar sem við gerðum af miklum krafti og foreldrar eða frændfólk geymir.

Einhverjir hafa kannski fest orð á blaði, skrifað sögu eða jafnvel dagbók, ljóð, vísur, þó svo að viðkomandi finnast að hann eða hún geta ekki fest heila setningu á blaði í dag.

Hvað gerðist með þennan skapandi kraft sem býr í öllum börnum og unglingum? Því hvarf hann á fullorðinsárum?

Hristið af ykkur slenið, standið upp og reynið eitthvað nýtt.

UPPFÆRSLUR OG TILBOÐ:

Fram til 15. október er afsláttur á Suites pökkunum - allt að € 1000. Hafið samband og komist að því.

Hópar vinnur þegar unnið er saman
Kaupið Autodesk Design og Creation Suite núna
og sparið allt að €1000* - fyrir 19 október



NÁMSKEIÐ Á HAUSTÖNN:

AutoCAD 2013 og AutoCAD LT 2013 - grunnur: 19. - 20 okt. og 26. - 27. okt. 4 dagar

AutoCAD 2013 Þrívídd (3D) ótímasett 2 dagar

AutoCAD Electrical 2013 grunnur - ótímasett - 4 dagar

Autodesk Inventor 2013 grunnur - 5. - 6. og 12. - 13. okt. 4 dagar

Autodesk Inventor 2013 fyrir innréttingasmíði - ótímasett - 4 dagar

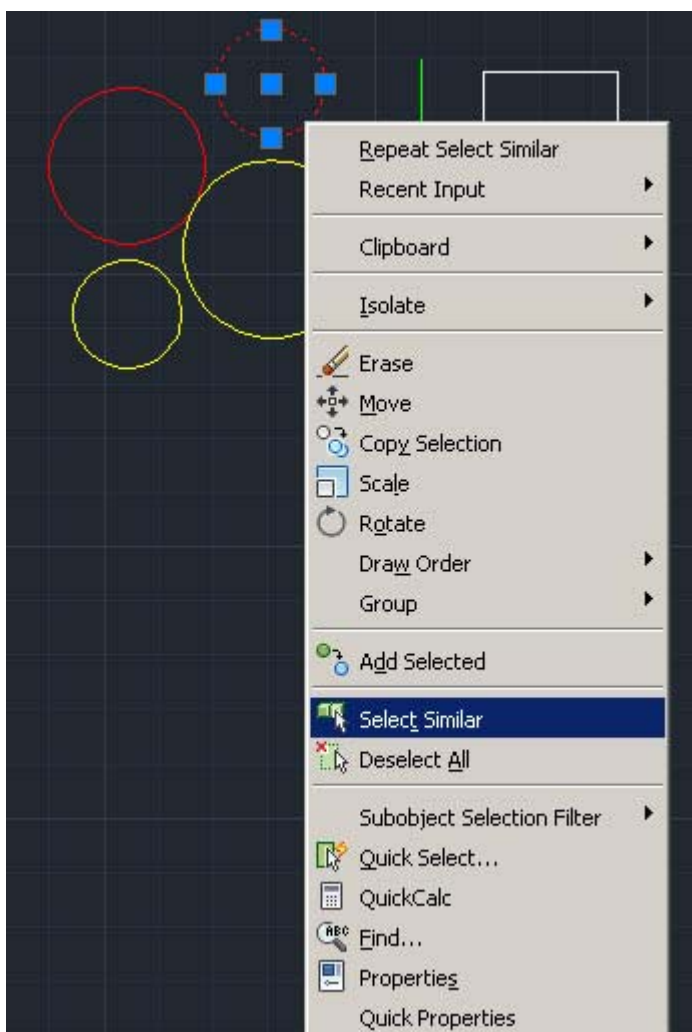
Autodesk Inventor 2013 "Súper Models" - ótímasett - 2 dagar

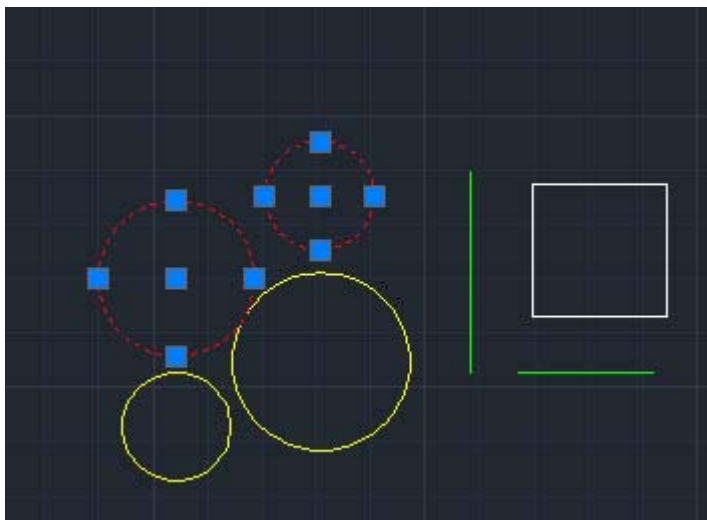
Bókun og upplýsingar um námskeiðin er í síma 590 6400 milli kl. 9 og 16.

Einnig má skrá sig á heimasíðu löðunar www.idan.is undir liðnum: Námskeið fyrir málm- og véltæknigreinar.

AutoCAD Tips og Tricks:

Select Similar kom fyrst í AutoCAD 2011 en yfirsést oft. Þetta er auðveld leið til að finna t.d. alla hringi í tilteknum lit, á tilteknu lagi eða með tiltekinni línugerð. Þetta er einnig auðveld leið til að finna öll hatch mynstur af sömu gerð. Á bak við tjöldin nota skipunina "Match Properties"





Bendill sem hverfur.

Þetta hefur komið fyrir mig og ég skildi ekkert í því. Eins og alltaf "gerði ég ekki neitt" en samt hvarf bendilinn skyndilega. Hér er um nokkra möguleika að ræða. Ef þú breytir viðmótinu í AutoCAD þá breytist bakgrunnslisturinn, hnappar, teiknikross (bendill) ofl. Með því að skipta milli viðmóta endurstillist grafíska umhverfið og músin verður aftur sýnileg.

Önnur sviðsmynd gætið verið:

Við viljum setja Ortho á og ýtum á F8 en hittum ekki. Í staðin hittum við F7 sem er "Grid On/Off". Þetta er auðvelt að sjá og leiðrétta. Ef við aftur á móti hittum F9 "Snap ON" þá getur "snap bilið" verið það stórt að músin krækir í punkt fyrir utan skjáinn og við erum "föst". Lausnin er að taka af "SNAP" með F9.

Layer Properties Manager eða Layers samskiptabox?

Ekki man ég hvenær Autodesk kom með nýja viðmótið fyrir Layers (Layer Properties Manager).

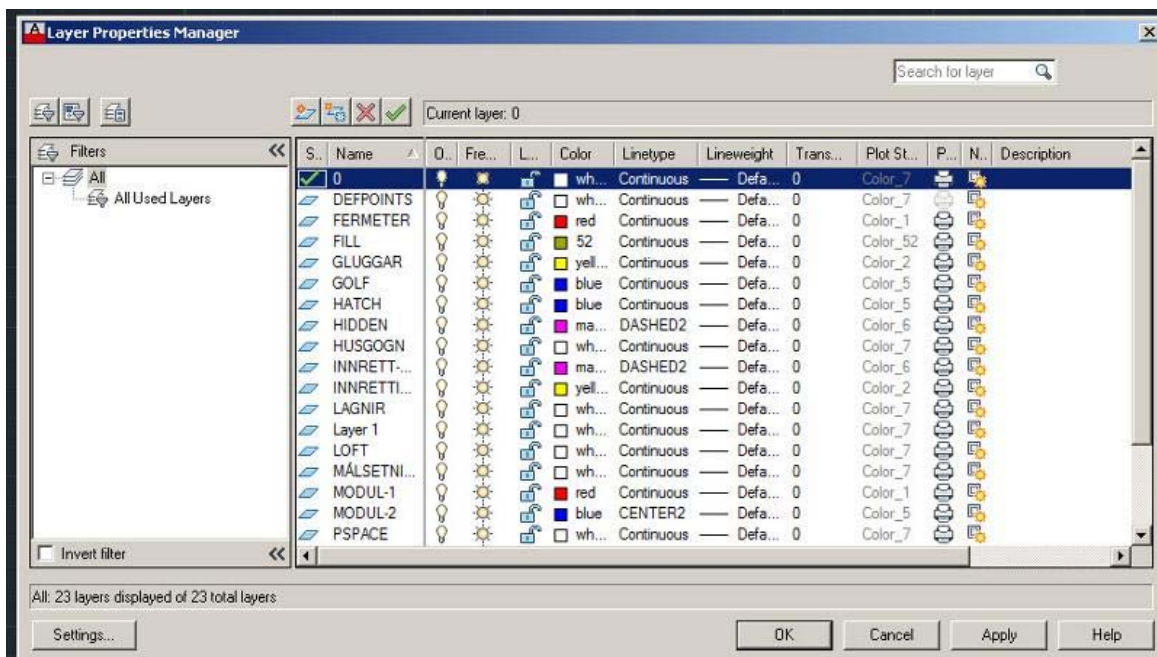
Layer Properties Manager													
Current layer: 0											Search for layer		
Filters	S...	Name	O...	Fre...	L...	Color	Linetype	Lineweight	Trans...	Plot S...	P...	N...	Description
All	✓	0	☹	☀	☑	w...	Continuous	— Def...	0	Color_7	☑	☑	
All Used La		DEFPOINTS	☹	☀	☑	w...	Continuous	— Def...	0	Color_7	☑	☑	
		FERMETER	☹	☀	☑	red	Continuous	— Def...	0	Color_1	☑	☑	
		FILL	☹	☀	☑	52	Continuous	— Def...	0	Color_52	☑	☑	
		GLUGGAR	☹	☀	☑	y...	Continuous	— Def...	0	Color_2	☑	☑	
		GOLF	☹	☀	☑	blue	Continuous	— Def...	0	Color_5	☑	☑	
		HATCH	☹	☀	☑	blue	Continuous	— Def...	0	Color_5	☑	☑	
		HIDDEN	☹	☀	☑	m...	DASHED2	— Def...	0	Color_6	☑	☑	
		HUSGOGN	☹	☀	☑	w...	Continuous	— Def...	0	Color_7	☑	☑	
		INNRETT-HIDDEN	☹	☀	☑	m...	DASHED2	— Def...	0	Color_6	☑	☑	
		INNRETTINGAR	☹	☀	☑	y...	Continuous	— Def...	0	Color_2	☑	☑	
		LAGNIR	☹	☀	☑	w...	Continuous	— Def...	0	Color_7	☑	☑	
		Layer 1	☹	☀	☑	w...	Continuous	— Def...	0	Color_7	☑	☑	
		LOFT	☹	☀	☑	w...	Continuous	— Def...	0	Color_7	☑	☑	
		MÁLSETNINGAR	☹	☀	☑	w...	Continuous	— Def...	0	Color_7	☑	☑	
		MODUL-1	☹	☀	☑	red	Continuous	— Def...	0	Color_1	☑	☑	
		MODUL-2	☹	☀	☑	blue	CENTER2	— Def...	0	Color_5	☑	☑	
		PSPACE	☹	☀	☑	w...	Continuous	— Def...	0	Color_7	☑	☑	
		PUSNING	☹	☀	☑	cyan	Continuous	— Def...	0	Color_4	☑	☑	
		STEYPA	☹	☀	☑	gr...	Continuous	— Def...	0	Color_3	☑	☑	
		TEXTURE	☹	☀	☑	blue	Continuous	— Def...	0	Color_5	☑	☑	
		TREVERK	☹	☀	☑	y...	Continuous	— Def...	0	Color_2	☑	☑	
		VPORTS	☹	☀	☑	blue	Continuous	— Def...	0	Color_5	☑	☑	

Nýja aðferðin hefur ótvíræða kosti - lög og eiginleikar uppfærast strax og við þurfum ekki að loka glugganum eins og við þurftum með gamla samskiptaboxið. Einstöku sinnum hefur heyrzt um vandamál með nýja viðmótið. Væntanlega hefur það með skjákort/rekill að gera. Leið fram hjá þessu er að nota gamla samskiptaboxið og eru um tvær leiðir að ræða:

Nota CLASSICLAYER skipunina.
Breyta LAYERDLGMode breytan í 0.

Ef notað er "CLASSICLAYER" opnast samskiptaboxið en ef þú notar _LA opnast nýja viðmótið.

LAYERDLGMode breytan breytt:
Ef þú breytir "LAYERDLGMode" í 0 opnast alltaf samskiptabox óháð aðferð.



Inventor Tips & Tricks.

Hér er frábær síða með 101 tips fyrir Inventor notendur. Þetta er slóð sem ber að geyma:

<http://cadsetterout.com/inventor-tutorials/101-autodesk-inventor-productivity-tips/>

Cadsetterout. com er líka blogg sem er þess virði að fylgjast með.

Materials & Colour.

Eins og við vitum þá voru breytingar á hvernig Inventor 2013 meðhöndlar liti og efni og margar spurningar hafa vaknað. Bob Van der Donck hefur skrifað ýtarlega grein á bloggsíðu sína um málið og einnig hefur verið gefið út leiðbeinandi pdf skjal sem er að finna HÉR Ég hef lagt þetta undir "fréttabréf" á heimasíðu CAD.

Service Packs og Updates:

Service pack 1 fyrir Inventor og AutoCAD eru væntanlegir um miðbik september

Látið ykkur líða sem bezt í haustblíðunni.

Þangað til næst:
Lifið heil.

Finnur P. Fróðason
Hafið Samband:

sími: 5523990 -
cad@cad.is

[Forward email](#)



This email was sent to finnurp@cad.is by finnurp@cad.is |
[Update Profile/Email Address](#) | Instant removal with [SafeUnsubscribe™](#) | [Privacy Policy](#).

CAD ehf | Skulagata 10 | Reykjavik | IS-101 | Iceland

